



schlatter

Des performances  
optimales qui portent  
leurs fruits depuis des  
décennies

---

Fournisseur de systèmes,  
leader depuis plus de 100 ans

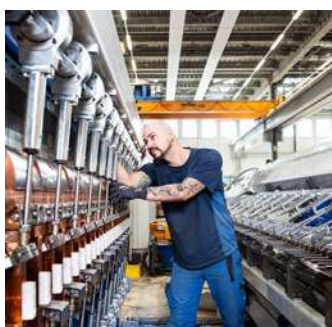
The secure connection



**À la pointe de l'innovation et de l'expérience**

Le groupe Schlatter incarne des décennies d'expertise en ingénierie mécanique et industrielle. Fort de notre expérience et de notre force d'innovation, nous développons des solutions qui distinguent par leur qualité et leur excellence technique, et qui établissent de nouveaux standards pour l'industrie de demain.

Systemes de  
soudage de fils  
**15**



Machines à tisser  
**19**



- 4** Entreprise
- 6** Dans le monde entier
- 7** Partenariat
- 8** Employeur
- 10** Aperçu des produits



Systemes de  
soudage de rails  
**13**



Lignes de  
transformation  
de fils  
**17**

- 20** Applications
- 23** Service clients
- 24** Contact

# Le groupe Schlatter

Depuis plus de 100 ans, fournisseur leader de systèmes pour l'industrie du fil métallique, la construction ferroviaire et l'industrie PMC.

## Des solutions de machines et d'installations qui font la différence

Le groupe Schlatter se distingue par une technologie de pointe et des solutions modulaires dans le domaine du soudage et du tissage. Nos machines représentent des investissements à long terme, car elles allient efficacité, durabilité et rentabilité élevée et offrent à ses clients du monde entier une valeur ajoutée mesurable. Un accompagnement personnalisé et un service fiable font la différence au quotidien.

## Des partenariats à long terme qui bâtissent la confiance.

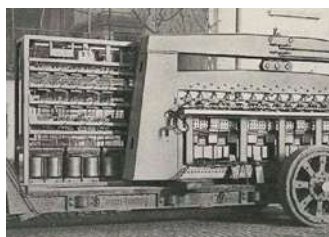
Nos installations et solutions-système connectent les matériaux, les personnes et les entreprises, établissant une relation de confiance et stabilité économique. Elles créent ainsi un succès durable qui dépasse largement le cadre d'un projet individuel et ce, sur de nombreuses années.

## Histoire – Innovation et tradition depuis 1916



### Fondation et débuts

Fondée en 1916 par Hans A. Schlatter, l'entreprise a connu au fil des années un développement impressionnant, marqué par un esprit pionnier et des innovations techniques. Schlatter est aujourd'hui l'un des principaux fournisseurs mondiaux de solutions système dans le domaine du soudage par résistance et du tissage.



### Succès international

Dans les années 1930, le partenariat avec la société américaine Microweld a permis à Schlatter d'accéder au marché mondial. Cela a permis à Schlatter de fournir des systèmes de nombreuses industries. Le développement des machines à souder les treillis, représenta une avancée décisive après la Seconde Guerre mondiale.



### Compétence technologique

Schlatter a très tôt compris l'importance des technologies de commande intelligente pour optimiser les processus de soudage. Ses propres développements, tels que le dispositif d'équilibrage de charge Synotron et la première machine à souder à redresseur de courant, ont établi de nouveaux standards. Ces innovations furent un réel moteur de croissance et renforcèrent sa position de leader sur le marché.



### **Leader technologique mondial tourné vers l'avenir**

En tant que leader technologique global dans le domaine du soudage par résistance et du tissage mécanique, le groupe Schlatter allie plus d'un siècle d'expérience tourné vers l'innovation au service de sa clientèle. Des centres de développement, sites de production et organisations de service répartis sur plusieurs continents garantissent une proximité et une prise en charge sans passer par des prestataires.

Ces solutions innovantes augmentent la productivité, garantissent la qualité et permettent l'évolution de la production de notre clientèle. Tout en restant durablement compétitives nous avons toujours des solutions orientées vers l'avenir.

### **Investir dans un avenir durable**

Le groupe Schlatter investit en permanence dans des technologies à haute efficacité énergétique dans des solutions numériques et dans des infrastructures modernes. Cela pour préserver les ressources et améliorer durablement les performances des installations. Nous assurons le développement personnalisé de nos collaborateurs et améliorons nos processus étape par étape. Nous créons ainsi des solutions qui allient réussite économique, responsabilité écologique et responsabilité sociale au quotidien.

Nous générons ainsi une valeur ajoutée durable pour nos clients, nos partenaires du monde entier.

# Présence mondiale

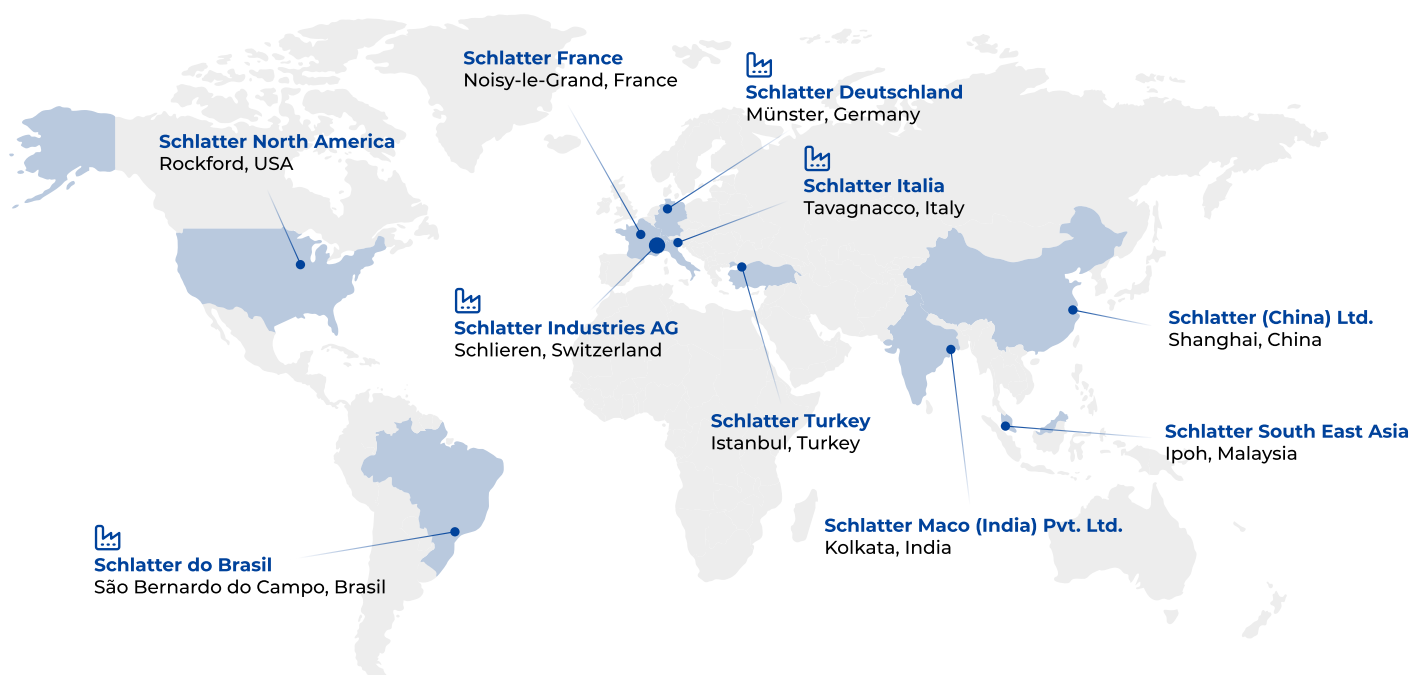
Nous sommes proches de nos clients à l'échelle mondiale et nous vous accompagnons avec des conseils spécifiques à votre secteur d'activité dans plusieurs langues.

Notre organisation est conçue pour vous offrir une proximité et une disponibilité maximales, avec des sites de production en Suisse, en Allemagne, en Italie et au Brésil. Nous sommes également présents avec nos filiales en Europe, en Amérique du Nord et en Asie. Grâce à cette présence mondiale, nous sommes exacte-

ment là où vous avez besoin de nous, rapides, fiables et dotés d'une expertise approfondie de votre secteur.

Faites confiance à notre service international et bénéficiez d'une proximité locale d'un savoir-faire mondial.

## Nos sites dans le monde entier



### Réseau mondial

Grâce à nos partenaires commerciaux et agents dans le monde entier, nous sommes en mesure d'accompagner nos clients avec proximité et réactivité partout dans le monde.

# Un partenariat solide

Nous pensons à long terme : dans nos relations avec nos clients, dans le développement d'installations ainsi que dans la gestion de l'entreprise. Vous pouvez compter sur nous.

En tant que partenaire fiable, le groupe Schlatter assure une gestion d'entreprise claire et transparente. Le groupe informe ouvertement les investisseurs et les parties intéressées sur son développement, ses chiffres clés, ses échéances et ses performances durables. Nous bâtissons ainsi la confiance et nous

facilitons la prise de décisions. Fondée sur des relations solides, notre approche permet à nos clients, partenaires et actionnaires de partager des valeurs durables et fiables sur le long terme.

Des rapports réguliers, un dialogue actif et une responsabilité vécue au quotidien constituent la base de cette relation solide.



## Transparence



En tant qu'entreprise cotée en bourse SIX Swiss Exchange, nous accordons une grande importance à la transparence et à une communication claire.

**En savoir plus : Relations investisseurs**

## Vision à long terme



Notre actionnariat solide, issu du monde industriel, garantit stabilité et développement durable.

**En savoir plus : Relations investisseurs / Action**

## Une base solide



Pour nous, un bilan sain n'est pas un objectif, mais une condition préalable fondamentale. Nous gérons nos activités avec prudence et clairvoyance.

**En savoir plus : Relations investisseurs / Publications**

# Travailler chez Schlatter : Bien plus qu'un emploi

Nous sommes fiers que les collaborateurs de Schlatter aient souvent une longue carrière au sein de notre entreprise.

Y a-t-il une bonne raison de travailler pour le groupe Schlatter ? Non, il y en a plusieurs : des emplois passionnants et variés dans différents secteurs, de responsabilités, des possibilités d'évolution et de la flexibilité. Et ce n'est pas tout, loin de là.

Au sein du groupe Schlatter, l'esprit d'équipe est primordial. Cela implique un dialogue simple et direct avec ses supérieurs, des relations respectueuses et une culture positive de l'erreur, qui permet d'apprendre. Nous travaillons en collaboration entre les différents services afin de faire avancer l'ensemble et de renforcer notre position de leader sur le marché.



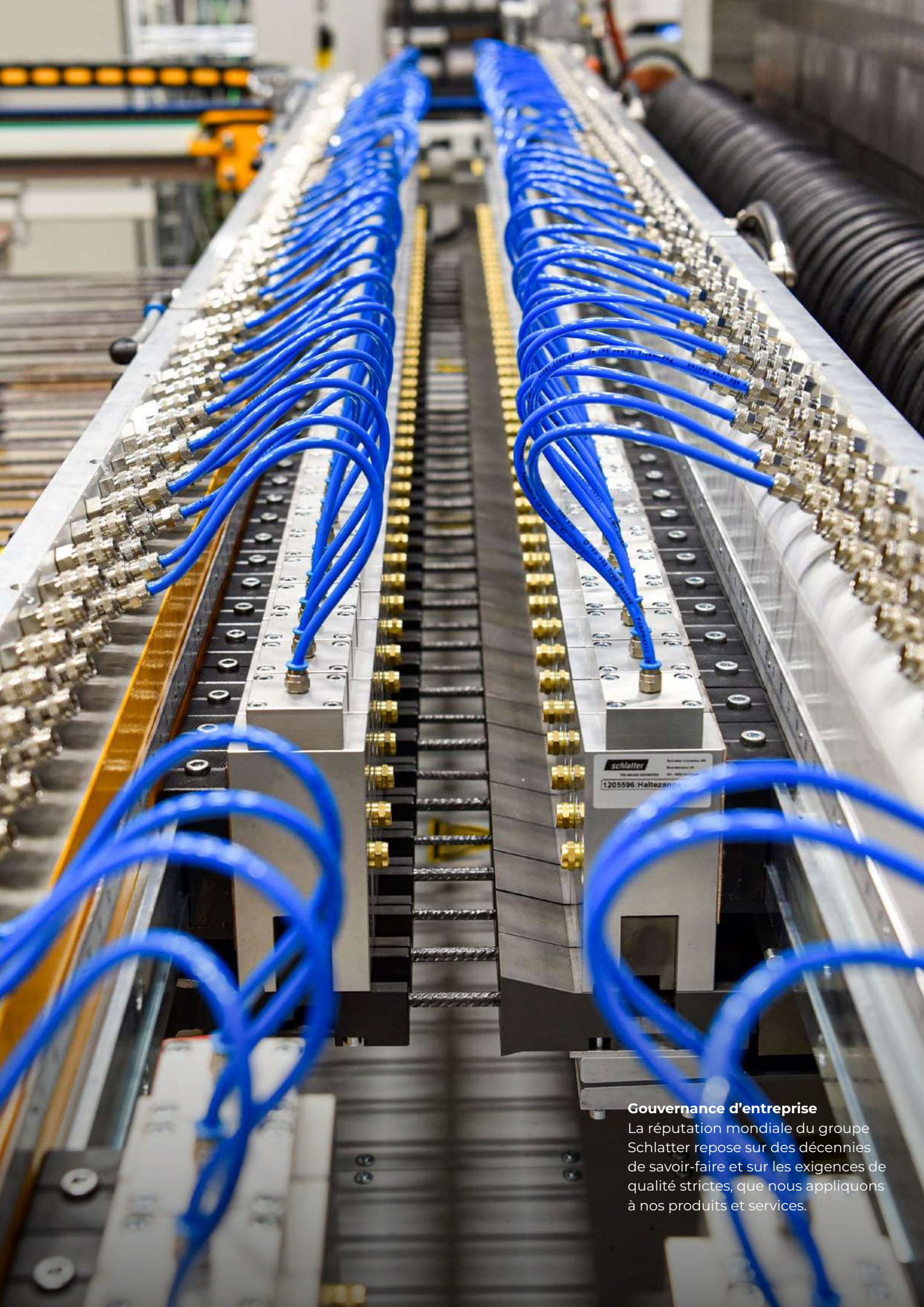
## Un employeur avec une vision et une mission claire.

### **Notre vision**

Notre ambition est d'être le premier choix mondial en matière de solutions modulaires, efficaces et de haute qualité – l'investissement le plus sûr pour renforcer durablement la performance économique de notre clientèle internationale.

### **Notre mission**

Au sein du groupe Schlatter, nous mettons chaque jour le focus sur les technologies d'avant-garde, une qualité fiable et un service exceptionnel pour développer les solutions de systèmes modulaires les plus rentables. En tant que fournisseur leader dans le domaine de la construction de machines et d'installations, nous proposons à notre clientèle mondiale non seulement des machines de grande qualité, mais aussi – et surtout – des investissements tournés vers l'avenir. Grâce à notre connaissance approfondie du secteur et à notre expertise, nous fabriquons des équipements et des systèmes de haute qualité. Ceux-ci créent une valeur durable, grâce à leur longévité et à leur efficacité, et réduisent les coûts d'exploitation tout en garantissant une rentabilité maximale.



### **Gouvernance d'entreprise**

La réputation mondiale du groupe Schlatter repose sur des décennies de savoir-faire et sur les exigences de qualité strictes, que nous appliquons à nos produits et services.

# Nos produits

Solutions machines et systèmes innovants et performants pour les secteurs de la construction de voies ferrées, de l'industrie du fil et de l'industrie PMC



## Systèmes de soudage de rails

Nous développons des systèmes de soudage de rails stationnaires et mobiles de haut de gamme. Ceux-ci utilisent le procédé de soudage en bout par étincelage, qui a fait ses preuves et qui est reconnu comme la technique d'assemblage la plus fiable dans la construction ferroviaire. Cette technologie de pointe, nous permet d'être le premier fournisseur mondial des systèmes de soudage de rails. Ils garantissent une qualité et une efficacité maximales.



## Systèmes de soudage de fils

Nous développons et fabriquons des systèmes performants de soudage par résistance. Nos solutions sont utilisées pour la production de treillis d'armature, de grilles industrielles et de clôtures. Grâce à la conception modulaire de nos systèmes de soudage, vous bénéficiez d'une solution sur mesure. Ils garantissent une qualité et une efficacité maximales.



## Lignes de transformation de fils

Nos lignes de laminage à froid, de tréfilage, d'étirage et de rembobinage définissent les nouveaux standards dans le traitement des fils et répondent aux exigences les plus strictes en matière de sécurité, de fiabilité et d'efficacité. La large gamme d'installations ultramodernes permet de traiter des aciers d'armature et des fils de haute qualité selon les normes les plus exigeantes, en les adaptant de manière optimale à la transformation ou à la revente.



## Machines à tisser

Nous proposons des machines pour l'industrie PMC et le tissage métallique. Notre gamme comprend des machines de tissage, de finition et de préparation de chaîne pour les toiles de machines à papier, notamment des toiles de formation, de presse et de séchage. La nouvelle machine à tisser C-TEC permet de produire des tissus techniques lourds, avec une tension de tissage élevée que les machines textiles conventionnelles ne peuvent pas atteindre.

Dans le domaine du fil métallique, nous fournissons des machines à tisser modernes, pour la production de tissus filtrants, de tamis très fins et de grilles de tamisage lourdes. Notre offre est complétée par des machines à plier pour le traitement précis des fils de chaîne et de trame.

A worker in an orange safety suit and white helmet is working on a rail track. He is using a tool to work on a rail. In the background, there is a large yellow and white machine, likely a rail welding system, with the brand name 'schlat' visible. The machine has a control panel with a list of functions and a blue gas cylinder. The license plate of the machine is 'SP 190'.

# Systemes de soudage de rails

Systemes mobiles et stationnaires de soudage à bout par étincelage, ainsi que systemes autonomes mobiles complets pour rails de chemin de fer.

## Système de soudage pour usines d'aiguillages

Nos systèmes de soudage de rails fixes permettent un soudage de haute précision des composants d'aiguillage, y compris l'acier au manganèse résistant à l'usure.



## Système de soudage pour usines de rails longs

Nos systèmes de soudage stationnaires de rails raccordent des rails courts à des rails longs jusqu'à une longueur de 500 m et plus. Les systèmes de soudage à bout par étincelage constituent le cœur d'une usine de soudage.



## Systèmes complets mobiles

Pour le soudage mobile de voies ferrées continues, nos soudeuses sont intégrées dans des systèmes autonomes. Ces systèmes sont équipés de générateur diesel, de système hydraulique, de refroidisseur et d'un système de levage.




## Systèmes de soudage mobiles

Nos systèmes mobiles de soudage à bout par étincelage garantissent un alignement précis des rails et une puissance de soudage élevée avec des tolérances minimales. Ces systèmes sont idéals pour toutes les applications, y compris les lignes à grande vitesse et les lignes de fret.



Découvrez les caractéristiques des différents systèmes.

A photograph of a modern industrial factory floor. In the foreground, a yellow and white wire welding system is visible, featuring a control panel with a red emergency stop button. In the background, a large blue machine with the 'schlatter' logo is mounted on a yellow frame with wheels. The floor is made of dark metal grates, and the overall environment is clean and well-lit.

# Systemes de soudage de fils

Grâce à la conception modulaire de nos systèmes de soudage, vous recevrez une installation parfaitement adaptée à vos besoins.

## Systèmes de soudage pour treillis industriels et de clôtures

Dans le domaine des treillis industriels et des clôtures, nous sommes spécialisés dans la fabrication et le développement de systèmes de soudure pour une production efficace de treillis et de clôtures variés en petites et grandes séries.

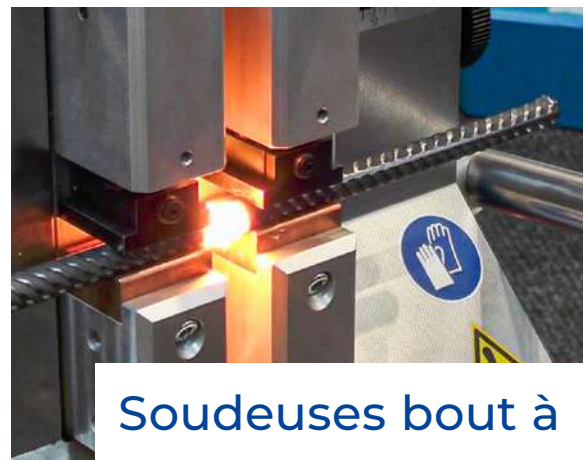


## Systèmes de soudage pour treillis d'armatures

Pour les treillis d'armature, nous fabriquons des systèmes performants pour une production efficace de treillis simples ou complexes, dans des géométries variées.

## Systèmes à dresser et à couper

Notre performante machine à dresser et à couper le fil assure un procédé précis et à haute productivité du fil.



## Soudeuses bout à bout à fil

Nos soudeuses bout à bout à fil se distinguent par la tenue, la qualité et la constance de la soudure.



Découvrez les caractéristiques de nos différents systèmes.



# Lignes de transformation de fils

---

Des technologies innovantes pour les standards les plus élevés dans le domaine de traitement des fils.

## Lignes de laminage à froid

Nos lignes de laminage à froid transforment des fils d'acier lisses ou nervurés destinés aux armatures de béton et aux applications industrielles.



## Lignes de tréfilage multiples

Nos lignes de tréfilage multiples permettent de tréfiler et de laminier avec précision des fils de petit diamètre.

## Lignes d'étirage et de rebobinage

Nos lignes d'étirage et de rebobinage transforment des fils d'acier pour armatures à la fois très élastiques et résistants, grâce à une technologie de pointe.



Découvrez les caractéristiques de nos différents systèmes.



# Machines à tisser

Machines à tisser innovantes pour l'industrie des PMC, les tissus techniques et les toiles métalliques.

## Machines pour l'industrie PMC

Nos machines de tissage et de finition produisent des tissus de haute qualité. Leur utilisation est fiable sur les machines à papier les plus modernes et les plus rapides du monde, même dans les conditions les plus exigeantes.



## Machines pour tissus techniques lourds

Notre machine à tisser C-TEC établit de nouveaux standards pour la production de tissus lourds et à haute densité.

## Machines pour grillages pliés et toiles métalliques

Grâce à nos machines à tisser à grille giratoire et à fil métallique, nous offrons des solutions complètes et durables pour une production rentable et fiable sur le long terme.



Découvrez les caractéristiques de nos différents systèmes.

# Applications

Nos systèmes innovants dédiés au soudage, au tissage et au traitement du fil sont polyvalents et s'adaptent parfaitement à vos besoins de production.



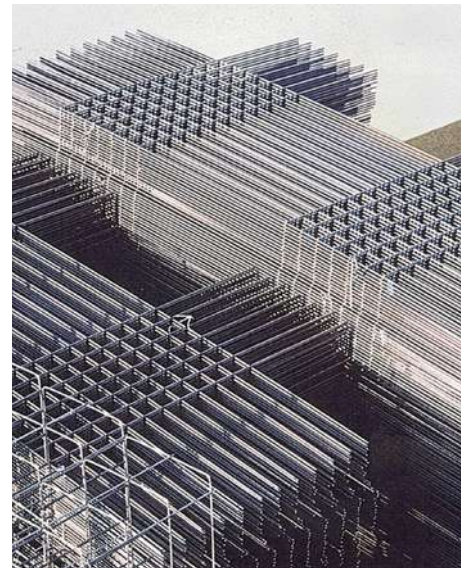
## Rails de chemin de fer et produits d'aiguillage

Nos machines mobiles et stationnaires sont utilisées dans les usines de fabrication de rails longs, d'aiguillages et pour le soudage mobile des rails. Elles garantissent des connexions fiables pour le transport ferroviaire.



## Treillis industriels et produits en fil métallique

Que ce soit pour des supports de câbles, de deckmesh, l'aménagement de magasins, des clôtures ou barrières de sécurité pour les machines, des séparations de pièces, des grilles de gabions, nos installations fournissent la solution sur mesure. Elles répondent aux standards de qualité les plus strictes et s'adaptent avec flexibilité à vos besoins.



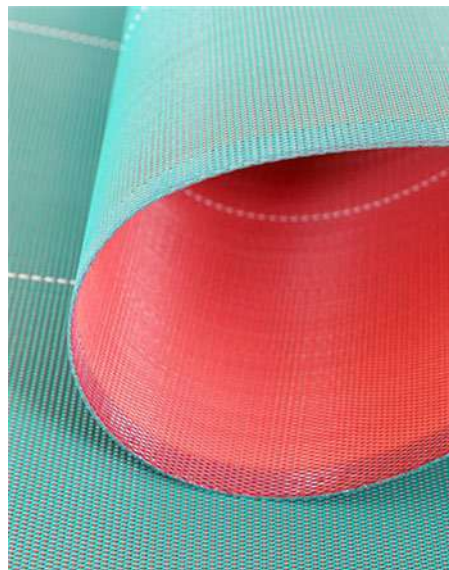
## Armatures en béton

Nos systèmes performants permettent de fabriquer avec précision et efficacité des treillis standards, des treillis soudés sur mesure, des armatures de poutrelles, des cages d'armature ainsi que des produits en fil et en barres.



## Fils d'acier

Nos machines sont parfaitement adaptées au traitement du fil nu, du fil cranté et du fil étiré. Alliant efficacité, précision et durabilité, nos systèmes fixent de nouvelles références dans la production de fil.



## Toiles pour machines à papier

Nos machines innovantes permettent de fabriquer tous les tissus multicouches modernes. Notre portefeuille comprend la fabrication de toiles de formage, de toiles pressées, et de toiles sèches ainsi que de filtres industriels.



## Tissus techniques

Dans le domaine des tissus techniques, nous proposons des machines à tisser spécialisées, conçues pour produire des tissus industriels lourds répondant aux standards les plus strictes.



**Pour que vos installations soient fiables et rentables**

Avec le service de pièces détachées Schlatter, vos installations restent toujours fiables et performantes. Des pièces de rechange de haute qualité sont indispensables pour garantir la sécurité de fonctionnement, en particulier dans un contexte où les installations et les systèmes deviennent de plus en plus complexes.

# Service clients

Augmentez la productivité et la durée de vie de vos équipements avec Schlatter – votre partenaire de confiance pour un service client de qualité.



## Service d'assistance

Une aide rapide et compétente pour les questions techniques



## Service des pièces détachées

Une qualité et une disponibilité convaincantes



## Contrat de service

Notre contrat de service allie le meilleur des mondes analogique et numérique. Grâce à des inspections régulières sur site et à des réglages précis réalisés par nos techniciens qualifiés, vous garanzissez la performance durable et la préservation de la valeur de votre système. Parallèlement, les outils numériques du service offrent une surveillance et une assistance continues, à tout moment et en tout lieu.



## Tableau de bord

Une vue d'ensemble de votre production à tout moment



## MySchlatter.com

Avec MySchlatter.com, le portail de service convivial de Schlatter, vous avez toujours un œil sur vos installations et vos pièces de rechange. Notre boutique en ligne innovante avec catalogue de pièces détachées intégré vous permet de commander des pièces détachées d'un simple clic de souris et d'organiser ainsi efficacement vos processus internes.



## Rétrofits

Modernisez votre installation pour optimiser sa performance et prolonger sa durée de vie.



## Service sur le terrain

Un soutien spécialisé directement sur place



## RemoteSupport

Votre lien direct pour une assistance rapide

Et bien d'autres services encore...



# Contact

Présence mondiale, proximité locale : grâce à nos sites de production en Europe et à nos filiales dans le monde entier, nous vous accompagnons avec fiabilité, en vous offrant des conseils adaptés à votre métier et un service expert.

## Suisse

**Schlatter Industries AG**  
Brandstrasse 24  
CH-8952 Schlieren  
T +41 44 732 71 11  
info@schlattergroup.com

## Allemagne

**Schlatter Deutschland GmbH & Co. KG**  
Hessenbusch 157  
DE-48157 Münster  
T +49 251 7792 0  
deutschland@schlattergroup.com

## France

**Schlatter France S.a.r.l.**  
Immeuble ATRIA, 2,  
rue du Centre  
FR-93885 Noisy-le-Grand  
T +33 1 4305 4545  
france@schlattergroup.com

## Brésil

**Schlatter do Brasil ind. e Com. de Máquinas de Soldar Ltda.**  
Rua Silva Bueno, 107,  
Alvinópolis  
BR-09891470 São Bernardo do Campo  
T +55 11 4125 4443  
brasil@schlattergroup.com

## Étas-Unis

**Schlatter North America**  
4640 Colt Road  
US-Rockford IL 61109  
T +1 815 874 9471  
F +1 815 874 8585  
northamerica@schlattergroup.com

## Malaisie

**Schlatter South East Asia Sdn. Bhd.**  
No 61 Jalan Perindustrian Silibin 1, Kawasan Perindustrian Ringan Silibin, MY-30100 Ipoh, Perak  
T +605 5287600, 5267600  
F +605 5283600  
sea@schlattergroup.com

## Chine

**Schlatter (China) Ltd.**  
Room 402, Building 1,  
1502 Long Wu Road,  
CN-200231 Shanghai, China  
T +86 (0) 135 2162 2024  
china@schlattergroup.com

## Inde

**Schlatter Maco (India) Pvt. Ltd.**  
2/5, Sarat Bose Road  
Sukhsagar Building,  
7th Floor, Room No-7 A  
700020 – Kolkata, India  
T +91 (98) 3120 54 81  
india@schlattergroup.com

## Italie

**Schlatter Italia S.r.l.**  
Via Nazionale n. 130  
33010 Tavagnacco (UD), Italy  
T +39 (0432) 1698446  
italia@schlattergroup.com

## Turquie

**Schlatter Turkey**  
Ömer Avni Mah. Emektar Sok.  
No: 24, Zenel Apt., Kat: 3, D: 10  
34437 Beyoglu – Gümüssuyu/  
Istanbul, Turkey  
T +90 212 243 97 14  
turkiye@schlattergroup.com