



schlatter

Bestleistung,  
die sich über  
Jahrzehnte auszahlt

---

Führender Systemanbieter  
seit über 100 Jahren

The secure connection



**Mit Innovation und Erfahrung an der Spitze**

Die Schlatter Gruppe steht für jahrzehntelange Expertise im Maschinen- und Anlagenbau. Mit Erfahrung und Innovationskraft entwickeln wir Lösungen, die durch Qualität und technische Exzellenz überzeugen – und neue Standards für die Zukunft der Industrie setzen.

Draht-  
Schweissanlagen  
**15**



Webmaschinen  
**19**



- 4** Unternehmen
- 6** Weltweit
- 7** Partnerschaft
- 8** Arbeitgeber
- 10** Produktübersicht



Schienen-  
Schweissanlagen  
**13**



Draht-  
Verarbeitungs-  
linien  
**17**

- 20** Anwendungen
- 23** Customer Service
- 24** Kontakt

# Die Schlatter Gruppe

Seit über 100 Jahren führender Systemanbieter für die Drahtindustrie, den Gleisbau und die PMC-Industrie.

## Maschinen- und Anlagelösungen, die den Unterschied machen

Die Schlatter Gruppe steht für wegweisende Technologie und modulare Systemlösungen im Schweiß- und Webbereich. Unsere Maschinen werden zu langfristigen Investitionen, weil sie Effizienz, Langlebigkeit und hohe Wirtschaftlichkeit vereinen und Kundinnen und Kunden weltweit messbare Mehrwerte bieten. Persönliche Beratung und verlässlicher Service machen im Alltag den Unterschied.

## Langfristige Partnerschaften, die Vertrauen schaffen

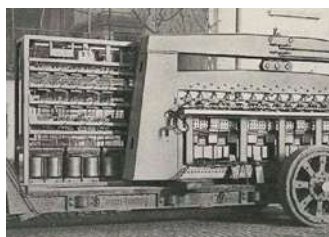
Unsere Anlagen und Systemlösungen verbinden Werkstoffe, Menschen und Unternehmen und schaffen ein verlässliches Fundament für Vertrauen und wirtschaftliche Stabilität. So entsteht nachhaltiger Erfolg, der weit über das einzelne Projekt hinausgeht und über viele Jahre wirkt.

## Geschichte – Innovation und Tradition seit 1916



### Gründung und Anfänge

Gegründet 1916 von Hans A. Schlatter, hat das Unternehmen über all die Jahre eine beeindruckende Entwicklung voller Pioniergeist und technischer Innovationen durchlaufen und ist heute ein weltweit führender Anbieter von Systemlösungen in der Widerstandsschweiß- und Webtechnik.



### Internationaler Erfolg

In den 1930er-Jahren ermöglichte die Partnerschaft mit der amerikanischen Firma Microweld den weltweiten Marktzugang und Schlatter belieferte zahlreiche Industrien. Nach dem Zweiten Weltkrieg gelang mit der Entwicklung von Gitterschweißmaschinen der grosse Durchbruch.



### Technologiekompetenz

Schlatter erkannte früh die Bedeutung intelligenter Steuerungstechnik für optimale Schweißprozesse. Eigene Entwicklungen wie das Synotron-Lastausgleichsgerät und die erste Gleichrichterschweißmaschine setzten neue Massstäbe, wirkten als Wachstumsmotor und stärkten die Marktführerschaft.



### **Globaler Technologieführer mit Blick in die Zukunft**

Als globaler Technologieführer im Widerstandsschweißen und maschinellen Weben verbindet die Schlatter Gruppe über hundert Jahre Erfahrung mit Innovationskraft und Kundennähe. Entwicklungszentren, Produktionsstandorte und Serviceorganisationen auf mehreren Kontinenten sichern kurze Wege und direkte Betreuung.

So entstehen Lösungen, die Produktivität steigern, Qualität sichern und die Produktion unserer Kundschaft zukunftsorientiert weiterentwickeln und langfristig wettbewerbsfähig halten.

### **Investitionen in eine nachhaltige Zukunft**

Die Schlatter Gruppe investiert kontinuierlich in energieeffiziente Technologien, digitale Lösungen und moderne Infrastruktur, um Ressourcen zu schonen und die Leistungsfähigkeit der Anlagen dauerhaft zu erhöhen. Wir entwickeln unsere Mitarbeitenden gezielt weiter und verbessern Prozesse Schritt für Schritt. So entstehen Lösungen, die wirtschaftlichen Erfolg mit ökologischer und sozialer Verantwortung im Alltag verbinden.

Damit schaffen wir nachhaltigen Mehrwert für Kundschaft, Partner und Regionen weltweit.

# Globale Präsenz

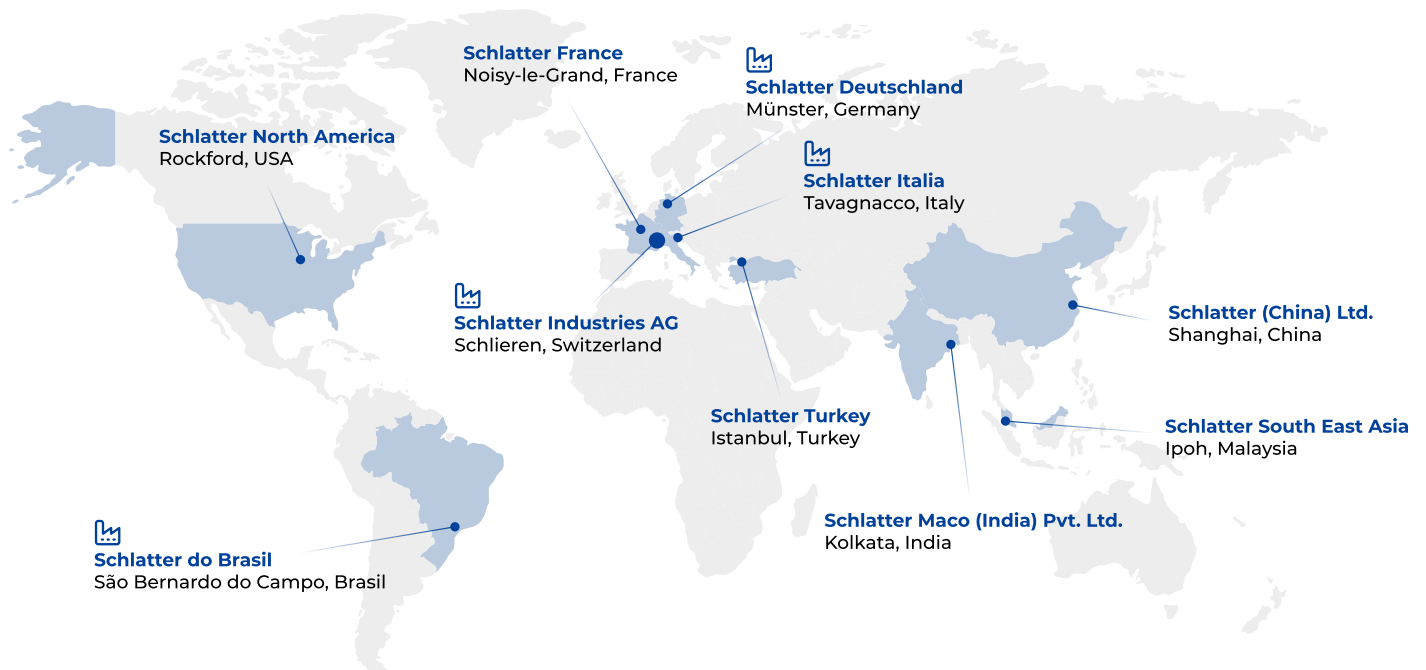
Wir stehen für Kundennähe auf globaler Ebene und begleiten Sie mit branchenspezifischer Beratung in mehreren Sprachen.

Unsere Organisation ist darauf ausgerichtet, Ihnen maximale Nähe und Verfügbarkeit zu bieten – mit Produktionsstandorten in der Schweiz, in Deutschland, Italien und Brasilien sowie mit Tochtergesellschaften in Europa, Nordamerika und Asien. Dank dieser weltweiten Präsenz sind wir genau dort, wo Sie

uns brauchen – schnell, zuverlässig und mit fundiertem Fachwissen aus Ihrer Branche.

Verlassen Sie sich auf unseren international aufgestellten Service und profitieren Sie von lokaler Nähe, kurzen Wegen und globaler Expertise.

## Unsere Standorte auf der ganzen Welt



### Weltweites Netz

Dank unserer Vertriebspartner und Agenten auf der ganzen Welt können wir unsere Kunden weltweit eng und zeitnah betreuen.

# Starke Partnerschaft

Wir denken langfristig: in unseren Kundenbeziehungen, in der Entwicklung von Anlagen wie auch in der Führung des Unternehmens. Auf uns können Sie sich dauerhaft verlassen.

Als verlässlicher Partner verfolgt die Schlatter Gruppe eine klare, transparente Unternehmensführung und informiert Investoren sowie Interessierte offen über Entwicklungen, Kennzahlen, Termine und Nachhaltigkeitsleistungen. So schaffen wir Vertrauen, ermöglichen fundierte Entscheidungen und stärken eine

stabile Basis, auf der Kundschaft, Partner und Aktionäre gemeinsam langfristig Wert schaffen.

Kontinuierliche Berichte, ein aktiver Dialog und gelebte Verantwortung im Alltag bilden das Fundament dieser starken Verbindung.



## Transparenz



Als börsenkotiertes Unternehmen an der SIX Swiss Exchange legen wir Wert auf Offenheit und nachvollziehbare Kommunikation.

**Mehr erfahren: Investor Relations**

## Langfristiges Denken



Unser starkes Ankeraktionariat mit industriellem Hintergrund sichert Stabilität und eine nachhaltige Entwicklung.

**Mehr erfahren: Investor Relations / Aktie**

## Starke Basis



Eine gesunde Bilanz ist für uns kein Ziel, sondern eine Grundvoraussetzung. Wir wirtschaften umsichtig und mit Weitblick.

**Mehr erfahren: Investor Relations / Publikationen**

# Arbeiten bei Schlatter: mehr als ein Job

Wir machen keinen grossen Wirbel darum:  
Aber wer bei Schlatter arbeitet, bleibt oft  
viele Jahre.

Gibt es einen guten Grund, bei der Schlatter Gruppe zu arbeiten? Nein, es gibt gleich mehrere: spannende und abwechslungsreiche Jobs in diversen Sparten, viel Eigenverantwortung, Entwicklungsmöglichkeiten und Flexibilität. Und das sind längst noch nicht alle.

Bei der Schlatter Gruppe zählt echter Teamgeist. Wir wollen gemeinsam einen guten Job machen und dabei Spass haben. Dazu gehören ein unkomplizierter Dialog auf Augenhöhe mit Vorgesetzten, ein respektvoller Umgang und eine positive Fehlerkultur, in der man aus Fehlern lernen darf. Abteilungsübergreifend arbeiten wir zusammen, um das grosse Ganze voranzutreiben und unsere führende Stellung im Markt zu stärken.



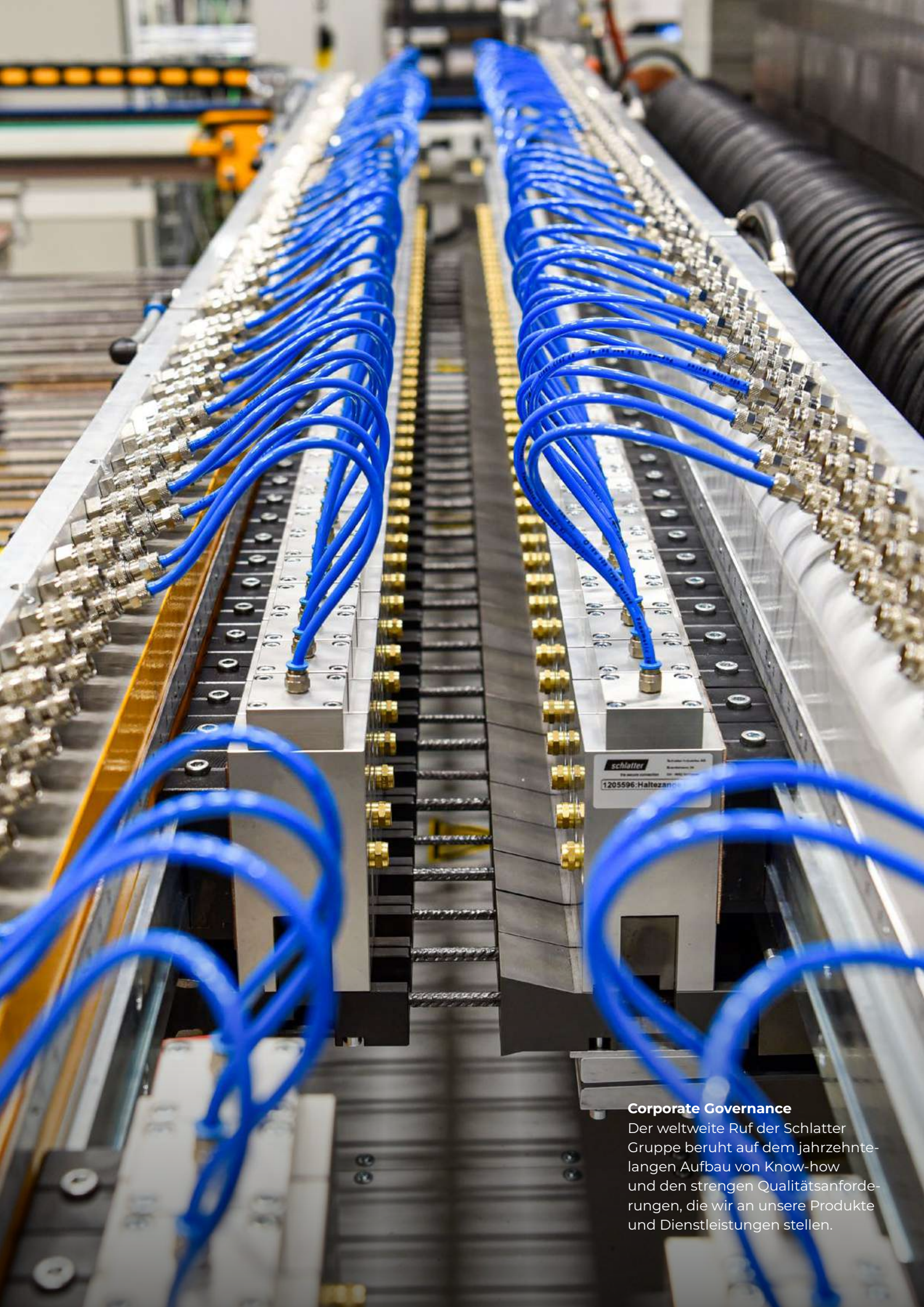
## Ein Arbeitgeber mit Vision und einer klaren Mission.

### **Unsere Vision**

Unser Ziel ist es, weltweit die erste Wahl für hochwertige, modulare und effiziente Lösungen zu sein – die beste Investition für den maximalen wirtschaftlichen Erfolg unserer internationalen Kundschaft.

### **Unsere Mission**

Bei der Schlatter Gruppe setzen wir täglich auf wegweisende Technologie, verlässliche Qualität und herausragende Serviceleistung, um die wirtschaftlich gewinnbringendsten modularen Systemlösungen zu entwickeln. Als führender Anbieter im Maschinen- und Anlagenbau bieten wir unserer weltweiten Kundschaft nicht nur erstklassige Maschinen, sondern vor allem zukunftsorientierte Investitionen. Mit unserem umfassenden Branchen-Know-how und Expertenwissen schaffen wir qualitativ hochwertige Anlagen und Systeme, die durch Langlebigkeit und Effizienz nachhaltige Werte generieren, Betriebskosten senken und maximale Wirtschaftlichkeit sicherstellen – die besten Lösungen für langfristigen Erfolg.



### **Corporate Governance**

Der weltweite Ruf der Schlatter Gruppe beruht auf dem jahrzehntelangen Aufbau von Know-how und den strengen Qualitätsanforderungen, die wir an unsere Produkte und Dienstleistungen stellen.

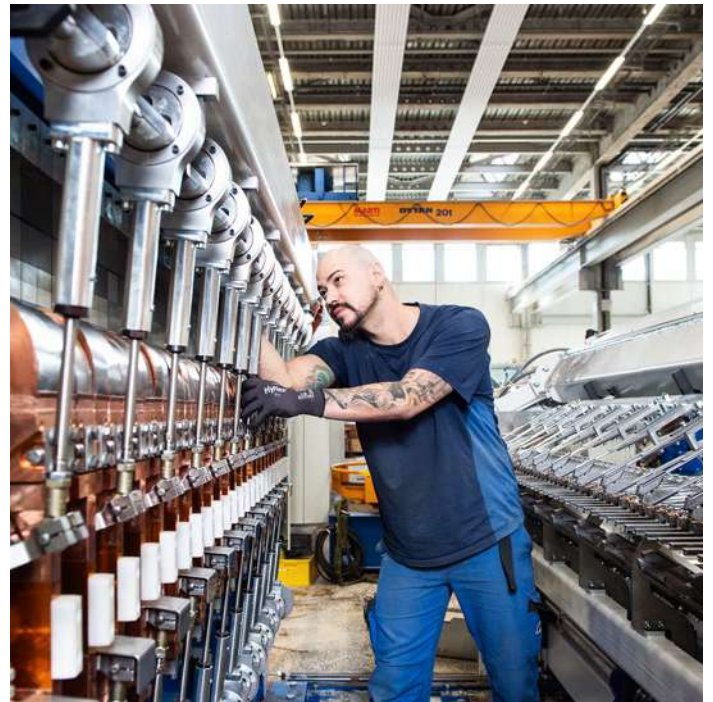
# Unsere Produkte

Innovative und leistungsstarke Maschinen und Systeme für Gleisbau, Draht- und PMC-Industrie.



## Schienen-Schweissanlagen

Für das Verschweissen von Eisenbahnschienen entwickeln wir erstklassige stationäre und mobile Schienen-Schweissanlagen. Diese setzen auf das bewährte Abbrennstumpfschweißverfahren, das im Gleisbau als die zuverlässigste Verbindungstechnik gilt. Mit dieser wegweisenden Technologie sind wir der weltweit führende Anbieter für Schienenschweißlösungen und ein Garant für höchste Qualität und Effizienz im Gleisbau.



## Draht-Schweissanlagen

Im Bereich Drahtschweissen entwickeln und stellen wir leistungsfähige Widerstandsschweißsysteme her. Unsere Lösungen kommen bei der Produktion von Armierungsgittern, Industriegittern und Zäunen zum Einsatz. Dank des modularen Designs unserer Schweissanlagen erhalten Sie eine massgeschneiderte Lösung. Das sorgt für maximale Effizienz und Wirtschaftlichkeit.



## Draht-Verarbeitungslinien

Unsere Kaltwalz-, Zieh-, Reck- und Umspülungsanlagen setzen neue Maßstäbe in der Drahtverarbeitung und erfüllen die höchsten Ansprüche an Sicherheit, Zuverlässigkeit und Effizienz. Das breite Angebot an modernsten Anlagen ermöglicht die Verarbeitung von Betonstählen und Qualitätsdrähten nach höchsten Standards, optimal abgestimmt auf die Weiterverarbeitung oder den Vertrieb.



## Webmaschinen

Wir liefern Maschinen für die PMC-Industrie und die Drahtwebtechnik: Web-, Ausrüstungs- und Kettvorbereitungsmaschinen für Papiermaschinenbespannungen (Forming-, Press- und Trockensiebe). Unsere Webmaschine C-TEC ermöglicht schwere technische Gewebe mit hoher Webspannung, die konventionelle Textilmaschinen nicht erreichen.

Im Drahtbereich bieten wir Draht- und Gitterwebmaschinen für Filter-, Sieb- und Sicherheitsgewebe bis hin zu schweren Siebgittern. Kröpfmaschinen für Kett- und Schussdrähte ergänzen unser Programm.

A worker in an orange safety suit and white helmet is working on a rail track. He is using a tool to work on a rail. To his right is a large yellow and white machine, which is a rail welding machine. The machine has the brand name 'schlat' on it. The machine is mounted on a rail track. The worker is wearing a white helmet with 'SPITZKE' on it. The machine has a license plate that says 'SP 190'. The machine has a control panel with a list of functions. The machine is yellow and white with black and yellow hazard stripes. The worker is wearing an orange safety vest and pants. The background shows a clear blue sky and some greenery.

# Schienen- Schweissanlagen

Mobile und stationäre Abbrennstumpfschweissanlagen und autonome Gesamtsysteme für Eisenbahnschienen.

## Schweissanlagen für Weichenwerke

Unsere stationären Schienen-Schweissanlagen ermöglichen hochpräzises Verschweissen von Weichenkomponenten, einschliesslich verschleissfestem Manganstahl.

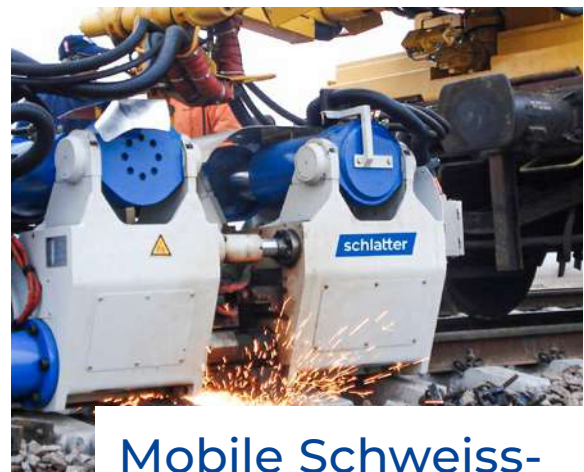


## Schweissanlagen für Langschienenwerke

Unsere stationären Schienen-Schweissanlagen verbinden Kurzschiene zu Langschiene bis 500 m und mehr. Die Abbrennstumpfschweissmaschinen bilden dabei das Kernstück eines Schweisswerks.

## Mobile Gesamtsysteme

Für das mobile Schweißen von lückenlosem Gleis werden unsere Schweissmaschinen in autonome Systeme mit Stromgenerator, Hydraulik, Kühlung und Hebe-Senk-Vorrichtung integriert.



## Mobile Schweissmaschinen

Unsere mobilen Abbrennstumpfschweissmaschinen garantieren präzise Schienenausrichtung und hohe Schweisskraft mit minimalen Toleranzen – ideal für alle Anwendungen inklusive Hochgeschwindigkeits- und Güterzugstrecken.



Erfahren Sie mehr über die Produktmerkmale der verschiedenen Systeme.



# Draht- Schweissanlagen

Durch den modularen Aufbau unserer Schweissanlagen erhalten Sie eine optimal auf Ihre individuellen Bedürfnisse ausgerichtete Anlage.

## Schweissanlagen für Industriegitter und Zäune

Im Produktbereich Industriegitter und Zäune haben wir uns auf die Herstellung und Entwicklung von Schweissanlagen für die effiziente Produktion verschiedenster Gitterausführungen und Zäune in kleinen und grossen Losgrössen spezialisiert.



## Schweissanlagen für Bewehrungsmatten

Im Produktbereich Armierungsgitter sind wir auf den Bau von Anlagen für die effiziente Produktion von einfachen und komplexen Bewehrungsmatten in unterschiedlichsten Geometrien spezialisiert.

## Richt- und Draht- schneidemaschinen

Unsere leistungsstarke Richt- und Drahtschneidemaschine sorgt für eine präzise und hochproduktive Drahtverarbeitung.



## Drahtstumpf- schweissgeräte

Unsere Drahtstumpfschweissgeräte überzeugen durch ihre herausragenden zugfesten Schweissverbindungen in konstant hoher Qualität.



Erfahren Sie mehr über die Produktmerkmale der verschiedenen Anlagen.



# Draht- Verarbeitungslinien

Innovative Technologien für höchste Standards in der Drahtverarbeitung.

## Kaltwalzanlagen

Unsere Kaltwalzanlagen fertigen glatten oder gerippten Stahldraht für Betonarmierungen und industrielle Anwendungen.



## Mehrfachziehanlagen

Unsere Mehrfachziehanlagen ermöglichen exaktes Ziehen und Walzen von blanken Qualitätsdrähten.

## Reck- und Umspulungsanlagen

Unsere Reck- und Umspulungsanlagen produzieren hochelastischen, widerstandsfähigen Betonstahldraht mit modernster Technologie.



Erfahren Sie mehr über die Produktmerkmale der verschiedenen Linien.



# Webmaschinen

Innovative Webmaschinen für die  
PMC-Industrie, technische Gewebe  
und Drahtgewebe.

## Maschinen für die PMC-Industrie

Auf unseren Web- und Ausrüstungsmaschinen werden hochwertige Gewebe hergestellt, die auf den modernsten und schnellsten Papiermaschinen der Welt unter härtesten Bedingungen zuverlässig zum Einsatz kommen.



## Maschinen für schwere technische Gewebe

Unsere C-TEC-Webmaschine setzt neue Maßstäbe bei der Produktion schwerer, hochdichter Gewebe.

## Maschinen für Kröpfgitter und Drahtgewebe

Mit unseren Kröpfgitter- und Drahtwebmaschinen liefern wir Ihnen die perfekte Komplettlösung für eine wirtschaftliche und zukunftssichere Fertigung.



Erfahren Sie mehr über die Produktmerkmale der verschiedenen Anlagen.

# Anwendungen

Unsere innovativen Anlagen für Schweißtechnik, Drahtverarbeitung und Webtechnik sind vielseitig einsetzbar und passen sich optimal Ihren Produktionsanforderungen an.



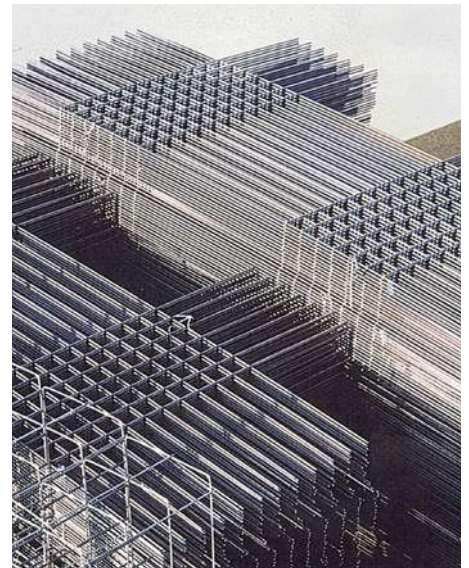
## Eisenbahnschienen und Weichenprodukte

Unsere mobilen und stationären Maschinen werden in Langschienenwerken, Weichenwerken und für das mobile Schienenschweißen eingesetzt und gewährleisten zuverlässige Verbindungen für den Schienenverkehr.



## Industriegitter und Drahtprodukte

Ob Kabelträger, Deckmesh, Ladenbau, Zäune, Maschinenzäune, Raumteiler, Gabionengitter oder Steinkörbe: Unsere Anlagen bieten die passende Lösung, erfüllen höchste Qualitätsstandards und lassen sich flexibel an Ihre Anforderungen anpassen.



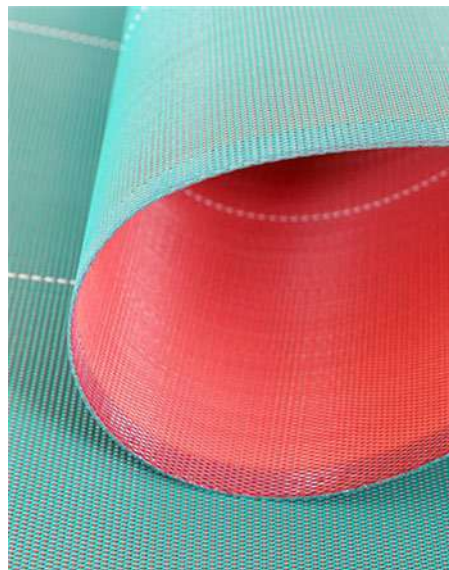
## Betonbewehrungen

Unsere leistungsstarken Anlagen ermöglichen die präzise und effiziente Herstellung von Standardmatten, Listenmatten, Säulenarmierungen, Bewehrungskörben sowie Draht- und Stabprodukten.



## Stahldrähte

Unsere Maschinen sind optimal geeignet für die Verarbeitung von blankem Draht, geripptem Draht und gerecktem Draht. Mit einem Fokus auf Effizienz, Präzision und Langlebigkeit setzen unsere Anlagen neue Maßstäbe in der Drahtfertigung.



## Papiermaschinen- bespannungen

Unsere innovativen Maschinen ermöglichen die Fertigung aller modernen mehrlagigen Gewebe. Unser Portfolio umfasst die Herstellung von Forming-, Press-, und Trockensieben sowie Industriefiltern.



## Technische Gewebe

Im Bereich technische Gewebe bieten wir spezialisierte Webmaschinen an, die für die Produktion von schweren technischen Industriegeweben mit höchsten Anforderungen entwickelt wurden.



**Damit Ihre Anlagen zuverlässig  
und wirtschaftlich arbeiten**

Mit dem Schlatter Ersatzteildienst stellen Sie sicher, dass Ihre Anlagen stets zuverlässig und effizient arbeiten. Qualitativ hochwertige Ersatzteile sind essenziell für die Betriebssicherheit, insbesondere in der heutigen Zeit, in der Anlagen und Systeme immer komplexer werden.

# Customer Service

Steigern Sie Produktivität und Anlagenlebensdauer mit Schlatter, Ihrem zuverlässigen Partner für erstklassigen Kundenservice.



## Helpdesk

Schnelle und kompetente Hilfestellung zu technischen Fragen



## Ersatzteildienst

Qualität und Verfügbarkeit, die überzeugen



## Service Contracting

Unser Service Contracting verbindet das Beste aus der analogen und der digitalen Welt. Durch regelmässige Vor-Ort-Inspektionen und präzise Systemkalibrierungen unserer qualifizierten Techniker sichern Sie die langfristige Leistungsfähigkeit und Werterhaltung Ihrer Anlage. Gleichzeitig ermöglichen digitale Service-Komponenten eine kontinuierliche Überwachung und Unterstützung – jederzeit und überall.



## Dashboard

Ihre Produktion jederzeit im Blick



## MySchlatter.com

Mit MySchlatter.com, dem benutzerfreundlichen Service-Portal von Schlatter, haben Sie Ihre Anlagen und Ersatzteile stets im Blick. Unser innovativer Webshop mit integriertem Ersatzteilkatalog ermöglicht es Ihnen, Ersatzteile per Mausklick zu bestellen und so Ihre internen Prozesse effizient zu gestalten.



## Upgrades

Modernisieren Sie Ihre Anlage für maximale Leistung und Lebensdauer.



## Field Service

Fachkundige Unterstützung direkt vor Ort



## RemoteSupport

Ihr direkter Draht zur schnellen Hilfestellung

Und viele weitere ...



# Kontakt

Globale Präsenz, lokale Nähe: Mit Produktionsstandorten in Europa sowie Tochtergesellschaften weltweit begleiten wir Sie zuverlässig mit branchenspezifischer Beratung und fachkundigem Service.

## Schweiz

**Schlatter Industries AG**  
Brandstrasse 24  
CH-8952 Schlieren  
T +41 44 732 71 11  
info@schlattergroup.com

## Deutschland

**Schlatter Deutschland GmbH & Co. KG**  
Hessenbusch 157  
DE-48157 Münster  
T +49 251 7792 0  
deutschland@schlattergroup.com

## Frankreich

**Schlatter France S.a.r.l.**  
Immeuble ATRIA, 2,  
rue du Centre  
FR-93885 Noisy-le-Grand  
T +33 1 4305 4545  
france@schlattergroup.com

## Brasilien

**Schlatter do Brasil ind. e Com. de Máquinas de Soldar Ltda.**  
Rua Silva Bueno, 107,  
Alvinópolis  
BR-09891470 São Bernardo do Campo  
T +55 11 4125 4443  
brasil@schlattergroup.com

## USA

**Schlatter North America**  
4640 Colt Road  
US-Rockford IL 61109  
T +1 815 874 9471  
F +1 815 874 8585  
northamerica@schlattergroup.com

## Malaysia

**Schlatter South East Asia Sdn. Bhd.**  
No 61 Jalan Perindustrian Silibin 1, Kawasan Perindustrian Ringan Silibin, MY-30100 Ipoh, Perak  
T +605 5287600, 5267600  
F +605 5283600  
sea@schlattergroup.com

## China

**Schlatter (China) Ltd.**  
Room 402, Building 1,  
1502 Long Wu Road,  
CN-200231 Shanghai, China  
T +86 (0) 135 2162 2024  
china@schlattergroup.com

## Indien

**Schlatter Maco (India) Pvt. Ltd.**  
2/5, Sarat Bose Road  
Sukhsagar Building,  
7th Floor, Room No-7 A  
700020 – Kolkata, India  
T +91 (98) 3120 54 81  
india@schlattergroup.com

## Italien

**Schlatter Italia S.r.l.**  
Via Nazionale n. 130  
33010 Tavagnacco (UD), Italy  
T +39 (0432) 1698446  
italia@schlattergroup.com

## Türkei

**Schlatter Turkey**  
Ömer Avni Mah. Emektar Sok.  
No: 24, Zenel Apt., Kat: 3, D: 10  
34437 Beyoglu – Gümüssuyu/  
Istanbul, Turkey  
T +90 212 243 97 14  
turkiye@schlattergroup.com