

**Sistemas móveis e estacionários de solda a topo
e sistemas autônomos para trilhos ferroviários**



Eficiência e confiança através da solda a topo

A solda a topo é a tecnologia de ligação mais confiável para a construção de linhas férreas, e tem se comprovado com a menor frequência de falhas. A Schlatter oferece máquinas de solda que são utilizadas em diferentes soluções customizadas às necessidades do cliente.

Máquinas de solda e sistemas

Hoje em dia, o processo de solda a topo é utilizado cada vez mais em todo o mundo para produzir trilhos contínuos.



Vídeo Soluções de solda dos trilhos

Sistemas móveis de solda de trilhos

Com o suporte de sistemas de solda móveis são produzidas seções contínuas de trilho diretamente no trecho.

Com a nossa grande experiência em sistemas, somos capazes de criar sistemas móveis completos, com máquinas de solda compactas em veículos de transporte, geradores de energia e outros equipamentos auxiliares.

Sistemas estacionários de solda de trilhos

Os sistemas de solda estacionários são utilizados principalmente em grandes plantas de solda para a montagem de trilhos curtos em longos. Além disso, também podem ser soldados aparelhos de mudança de via.

As máquinas de solda da Schlatter estão no núcleo do processo de solda e podem ser complementadas com máquinas adicionais para se criar um sistema completo.



Sistemas estacionários GAAS80 e GAA100 para solda de trilhos

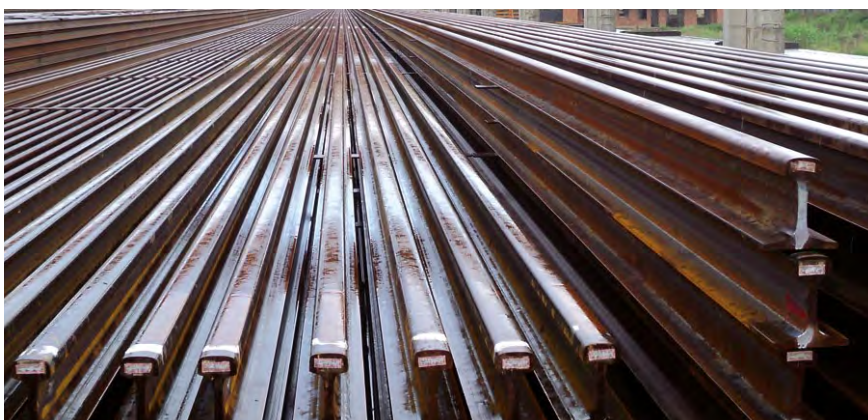


Sistema GAAS80

A Máquina GAAS80 solda trilhos curtos de qualquer comprimento convertendo em longos trilhos soldados de até 500m de comprimentos ou maiores.

Sua principal funcionalidade é o exato alinhamento lateral da extremidade e alinhamento vertical da superfície. O dispositivo de pinças da alma é independente dos eletrodos e garante que o trilho não escorregue durante o procedimento.

Logo após completado o procedimento de solda o dispositivo integrado de desbaste remove a rebarba.



Sistema GAA100

A Máquina GAA100 é usada para soldar componentes de Aparelhos de Mudança de Via nas plantas de produção.

A larga área de solda permite uma alta qualidade de solda para todos os tipos de componentes usados nos Aparelhos de Mudança de Via.

As quatro pinças com 1.000 kN de força cada, garantem que as peças não escorreguem durante o procedimento.

Mundialmente a Máquina GAA100 solda com sucesso o jacaré de manganês de alta resistência com os trilhos de insertes de aço inoxidável intermediário.



Sistemas móveis AMS60, AMS100 e AMS200 para solda de trilhos

As máquinas móveis AMS60, AMS100 e AMS200 para solda de trilhos apresentam diferentes características e, dependendo da aplicação pretendida, poderá ser selecionada a máquina adequada. Independente da máquina de solda, diferentes soluções de sistemas estão disponíveis para escolha.

Máquinas de soldadura

As máquinas de solda AMS60, AMS100 e AMS200 se diferem nos sistemas de alinhamento e à faixa de trabalho.

A AMS200 também foi projetada para realizar a “última” solda, por exemplo para realizar a compensação de tensão e solda numa única operação.

A durabilidade e longa vida útil das máquinas, aliadas à elevada produtividade e qualidade, contribuem para uma produção economicamente atrativa.



Vídeo

Sistema AMS200



Sistema AMS60

AMS60 para alta qualidade de alinhamento.

O desenvolvimento da máquina AMS60 focou um alinhamento preciso das extremidades dos trilhos, lateralmente na borda de condução e verticalmente na superfície de condução.

Por isso, a AMS60 adequa-se especialmente para elevados requisitos de qualidade de alinhamento, que são particularmente necessários para linhas de alta velocidade.



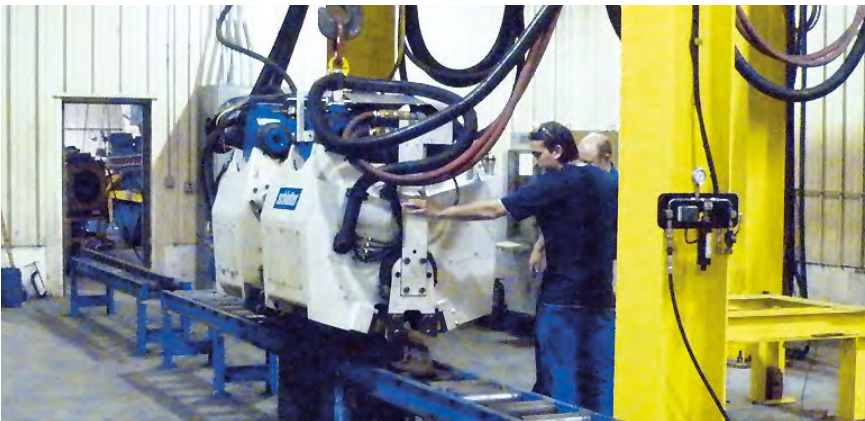


Sistema AMS100

AMS100 para perfis de trilhos maiores. A AMS100 dispõe de muito mais força de solda do que a AMS60, permitindo soldar seções de trilhos mais altas e até mesmo trilhos sulcados.

Usada com frequência para ferrovias de carga, onde são utilizadas maiores seções de trilhos.

Mesmo assim, a AMS100 foi utilizada em vários projetos de redes ferroviárias de alta velocidade e passou com sucesso nos processos de homologação.



Sistema AMS200

Sistema AMS200 para solda de fechamento e compensação de tensão.

O AMS200 é o mais recente desenvolvimento de máquina de solda móvel de trilho, permitindo realizar a compensação de tensão e solda a topo numa única operação sem um extrator adicional.

A máquina de solda dispõe da força necessária para atingir a dilatação calculada necessária. A perda de material através do processo de solda já está considerada no cálculo.

A máquina oferece um longo deslocamento, para permitir uma compensação de tensão confiável, mesmo em baixas temperaturas.



Sistemas móveis Supra Multiflex e Supra Roadflex para solda de trilhos

Para a solda móvel de vias férreas contínuas, essas máquinas são geralmente integradas num sistema completo de funcionamento autônomo. Esses sistemas são equipados com gerador a diesel, unidade hidráulica, unidade de arrefecimento e dispositivo de elevação.

Supra Multiflex baseado em container

Os sistemas de containers adequam-se especialmente para a solda de trilhos longos diretamente em novas linhas construídas. Muitas vezes também são usados como semi-estacionários no estaleiro ou nas proximidades da via, de modo a soldar trilhos longos para uma seção na nova linha.

Supra Roadflex baseado em caminhão

Os sistemas de solda em caminhões são caracterizados pela alta flexibilidade, uma vez que podem ser movidos rapidamente de um local da via para outro.

Soluções customizadas

Opcionalmente, as máquinas de solda AMS60, AMS100 e AMS200 também podem ser adquiridas separadamente e montadas em veículos específicos do cliente, como em veículos de vias férreas, nos próprios veículos rodoferroviários ou em escavadeiras. Também existe a "solução independente" para a operação estacionária numa fábrica.



Supra Multiflex

Os sistemas em containers são especialmente adequados para solda em uma nova linha férrea, onde muitos trilhos novos devem ser instalados e muitas soldas devem ser feitas. São usados também com frequência como semi-estacionários, tanto na fábrica quanto próximo da via, onde serão soldados trilhos longos para uma seção específica da nova linha antes de serem levados para uma outra seção.

A Schlatte oferece um container compacto de 24 pés, que contém todo o equipamento com economia de espaço.

Como alternativa, temos também um sistema com dois containers de 20 pés, sendo um para a unidade de energia e o outro para a unidade de solda.



Supra Roadflex

Os sistemas Supra-Roadflex são sistemas automotores que operam de forma totalmente autônoma e podem deslocar-se de modo flexível de um trecho para outro.

Se movendo na via, é transportado em qualquer cruzamento de nível que demandam pequenos espaços. Pouco tempo depois, o sistema está pronto para a solda no trecho.



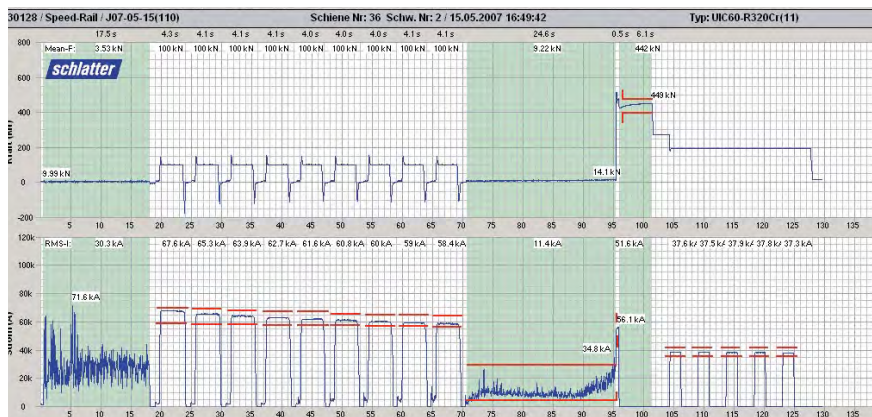
Unidade de Controle e Analisador de Solda Schlatter

O Sistema de controle das máquinas móveis e estacionárias compreende a função de controle (PLC), o processador de solda e o Analisador de Solda Schlatter.

A última geração do Analisador de Solda Schlatter contribui consideravelmente para o alcance da constante alta qualidade de solda.

Durante todo o processo de solda o Analisador de Solda Schlatter monitora os três principais parâmetros: força, corrente e percurso e demonstra todos eles na tela durante a soldagem.

Logo após a solda, sua análise mostra se todos os parâmetros estiveram dentro das tolerâncias pré-estabelecidas; então ele armazena o arquivo de solda no PC.



Um parceiro confiável na construção de instalações

O Grupo Schlatter é líder mundial na construção de instalações para sistemas de solda por resistência para aplicações especiais, bem como sistemas de teares para tecidos da indústria de papel, fios e telas. Com nossa vasta experiência em engenharia industrial, espírito inovador e nosso confiável serviço de suporte ao cliente, oferecemos aos nossos clientes sistemas de alto desempenho e alta qualidade.



Experiência na construção de instalações

A combinação de competência em tecnologia de solda, teares e engenharia industrial faz com que o Grupo Schlatter cotado na Bolsa na Suíça seja um valor seguro na engenharia industrial.

Segmento Solda por Resistência

Nós desenvolvemos e construímos sistemas de solda por resistência que são utilizados para a produção de telas industriais e de construção, assim como na solda de trilhos.

Segmento de Teares

Nós produzimos teares e máquinas de acabamento para a indústria de papel, assim como tecidos metálicos e telas sob a marca Jäger.

Contato

Contato de vendas, suporte técnico, serviço de atendimento ao cliente e administrativo estão disponíveis mundialmente nas empresas do grupo, bem como nos representantes / agentes do Grupo Schlatter. Os dados de contato constam em nosso site www.schlattergroup.com

Schlatter Industries AG

Brandstrasse 24
8952 Schlieren | Switzerland
T +41 44 732 71 11
F +41 44 732 45 50
www.schlattergroup.com