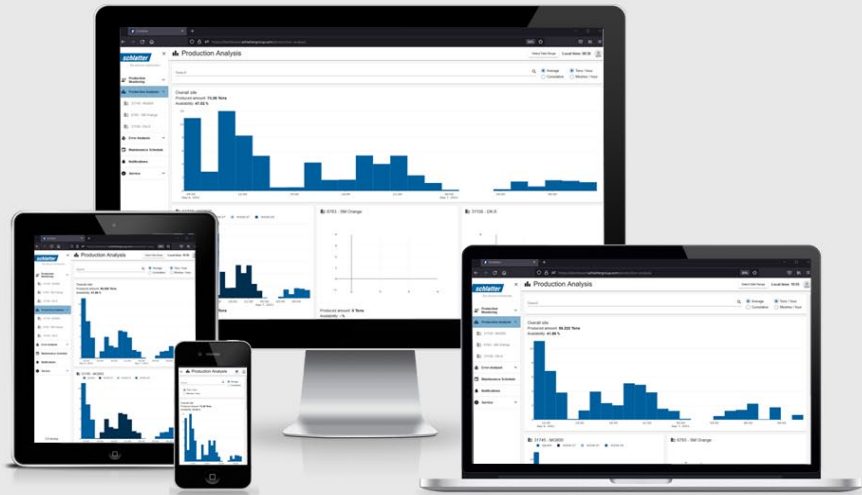


NEW



苏莱特面板——一切尽收眼底

通过新版苏莱特面板，可以集中监控、分析和评估各台设备或整个场地的设备。在个人电脑、平板电脑或智能手机上实时跟踪贵方机器的性能机，并通过推送通知使其始终保持最新状态。



监控生产

由于生产监控，您可以随时检查生产的当前状态。设备按计划运行吗？是在正确的机器上生产正确的产品吗？一切都是按时完成的，还是存在规划时必须考虑的维护？

评估生产

生产了哪些细网和多少细网？生产目标实现了吗？可以在面板中灵活地选择所需的评估周期。

维护规划

面板会及时通知您是否需要维护以及何时需要维护。这有助于规划可能出现的机器停机时间，以及实现设备的最佳可用性。

故障评估

为了优化处理过程或减少设备停机时间，评估出现的故障可以提供重要的参考点。借此可以得出更高效地使用机器的措施。通过面板可以根据频率或造成的停机时间来评估选定时间段内的故障。

智能手机上的故障消息作为推送通知

面板可以通过手机上的推送通知显示设备故障消息。因此相应的机器操作人员可以不受空间限制地掌握当前问题，而不必总是沿着耗时的路径走到相应的面板或操作台。

Schlatter Industries AG

Brandstrasse 24
8952 Schlieren | Switzerland
T +41 44 732 74 20
service@schlattergroup.com
www.schlattergroup.com

schlatter

the secure connection