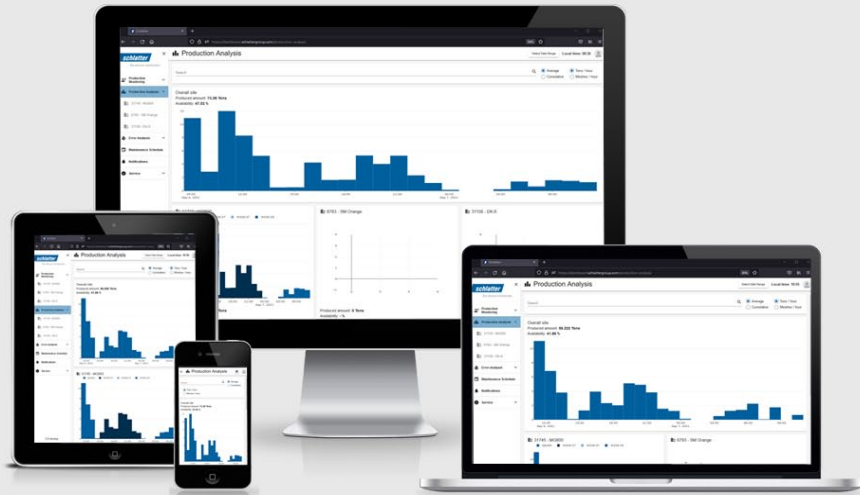


NEW



Дашборд Schlatter – краткий обзор

С помощью нового дашборда Schlatter вы можете централизованно контролировать, анализировать и оценивать отдельные установки или даже все оборудование предприятия. Отслеживайте производительность своих машин в режиме реального времени на ПК, планшете или смартфоне и всегда оставайтесь в курсе событий благодаря push-уведомлениям.



Мониторинг производства

Благодаря функции Мониторинг Производства Вы можете в любое время проверить текущее состояние производства. Работает ли оборудование в соответствии с планом? Производится ли нужное изделие на соответствующем оборудовании? Будет ли все готово вовремя, или требуется техническое обслуживание, которое следует учесть при планировании?

Оценка производства

Какие сетки и в каком количестве были изготовлены? Были ли достигнуты производственные цели? На дашборде можно легко задать желаемый период оценки.

Планирование техобслуживания

Дашборд своевременно информирует вас о необходимости и сроках проведения технического обслуживания. Это может помочь предусмотреть возможные простои оборудования и способствовать оптимальной эксплуатационной готовности установки.

Оценка неисправностей

Оценка возникших неисправностей может предоставить важные сведения для оптимизации процессов или сокращения времени простоя оборудования. На их основе можно разработать меры для более эффективной эксплуатации машин. Дашборд позволяет оценить неисправности за выбранный период в соответствии с частотой или временем простоя.

Сообщения о неисправностях на смартфоне в виде push-уведомлений

Дашборд может отправлять сообщения о неисправностях системы в виде push-уведомлений на мобильный телефон. Таким образом, оператор соответствующей машины может определить текущую проблему независимо от местонахождения и для этого не нужно тратить время на дорогу к соответствующему пульту или панели управления.

Schlatter Industries AG

Brandstrasse 24
8952 Schlieren | Switzerland
T +41 44 732 74 20
service@schlattergroup.com
www.schlattergroup.com

schlatter

the secure connection