

NEW

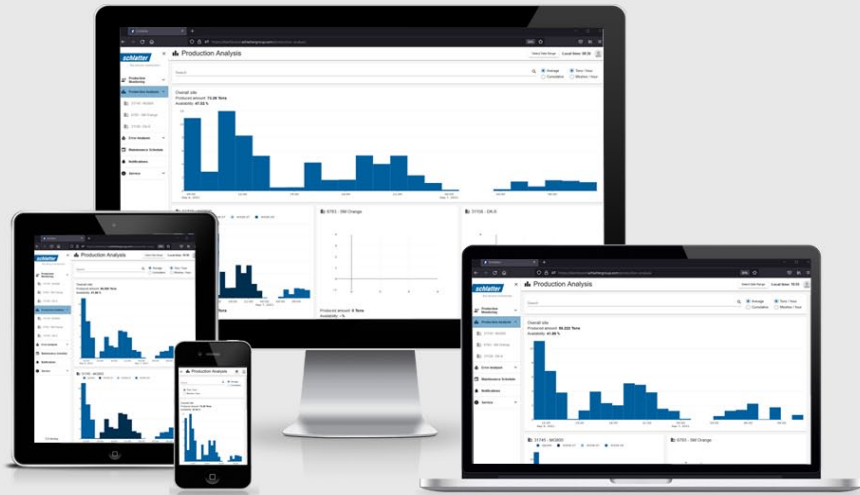


Tableau de bord Schlatter : en un coup d'œil

Le nouveau Dashboard Schlatter vous permet de surveiller, analyser et évaluer de manière centralisée les individuelles installations ou bien l'ensemble des machines d'un site. Suivez les performances de vos machines en temps réel sur votre PC, votre tablette ou votre smartphone et restez ainsi toujours au courant des dernières informations.



Contrôle de la production

Grâce au Contrôle de la production, vous pouvez vérifier à tout moment l'état actuel de la production. L'installation fonctionne-t-elle comme prévu ? Le produit correct est-il fabriqué sur la bonne machine ? Tout sera-t-il prêt à temps ou y a-t-il des problèmes de maintenance à prendre en compte lors de la planification ?

Évaluation de la production

Quelles types de grilles et combien de grilles ont été produites ? Les objectifs de production ont-ils été atteints ? La période d'évaluation souhaitée peut être sélectionnée de manière flexible dans le tableau de bord.

Planification de maintenance

Le tableau de bord vous informe en temps voulu si et quand il faut procéder à des arrêts programmés de maintenances. Cela peut aider à planifier les éventuels temps d'arrêt des machines et contribuer à une disponibilité optimale de l'installation.

Évaluation des dysfonctionnements

Afin d'optimiser les processus ou de réduire les temps d'arrêt intempestif des installations, l'analyse des historiques de dysfonctionnement peut fournir des indices importants. Cette analyse permet de prendre des mesures pour une utilisation encore plus efficace des machines. Le tableau de bord permet ainsi d'évaluer les dysfonctionnements survenus au cours d'une période donnée en fonction de leur fréquence ou des temps d'arrêt occasionnés.



Vidéo

Schlatter Industries AG

Brandstrasse 24
8952 Schlieren | Switzerland
T +41 44 732 74 20
service@schlattergroup.com
www.schlattergroup.com

schlatter

the secure connection