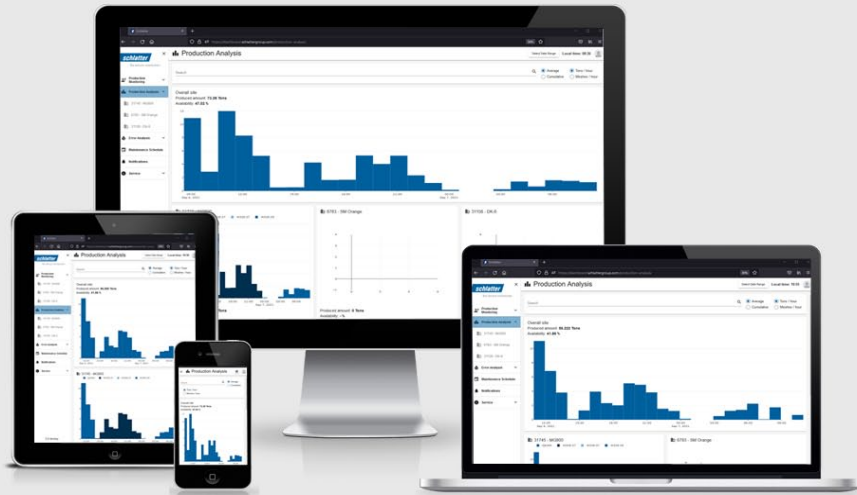


NEW



Schlatter Dashboard – alles auf einen Blick

Mit dem neuen Schlatter Dashboard können Sie einzelne Anlagen, oder auch den gesamten Maschinenpark eines Standortes zentral überwachen, analysieren und auswerten. Verfolgen Sie die Leistung Ihrer Maschinen in Echtzeit am PC, Tablet oder auf dem Smartphone und bleiben Sie dank Push-Benachrichtigung immer auf dem aktuellen Stand.



Überwachung der Produktion

Dank dem Production Monitoring können Sie jederzeit den aktuellen Stand der Produktion überprüfen. Läuft die Anlage wie geplant? Wird das richtige Produkt auf der richtigen Maschine produziert? Wird alles rechtzeitig fertig oder stehen Wartungen an, die bei der Planung berücksichtigt werden müssen?

Auswertung der Produktion

Welche und wie viele Gitter wurden produziert? Wurden die Produktionsziele erreicht? Der gewünschte Auswertungszeitraum lässt sich dabei im Dashboard flexibel auswählen.

Wartungsplanung

Das Dashboard informiert rechtzeitig ob und wann Wartungen anstehen. Dies kann bei der Planbarkeit etwaiger Maschinenstillstandszeiten helfen und zu einer optimalen Verfügbarkeit der Anlage beitragen.

Auswertung von Störungen

Um Prozesse zu optimieren oder die Stillstandszeit der Anlagen zu reduzieren, kann die Auswertung aufgetretener Störungen wichtige Anhaltspunkte liefern. Durch sie lassen sich Massnahmen für eine noch effizientere Nutzung der Maschinen ableiten. Mit dem Dashboard können Störungen in einem ausgewählten Zeitraum nach Häufigkeit oder verursachter Stillstandszeit ausgewertet werden.

Störmeldungen auf dem Smartphone als Push-Notifications

Das Dashboard kann Anlagestörmeldungen per Push-Notification auf dem Handy anzeigen. Der jeweilige Maschinenbediener kann somit ortsunabhängig das aktuelle Problem erfassen und muss nicht stets den zeitraubenden Weg zum entsprechenden Panel oder Bedienpult zurücklegen.

Schlatter Industries AG

Brandstrasse 24
8952 Schlieren | Switzerland
T +41 44 732 74 20
service@schlattergroup.com
www.schlattergroup.com

schlatter

the secure connection