

A nos clients

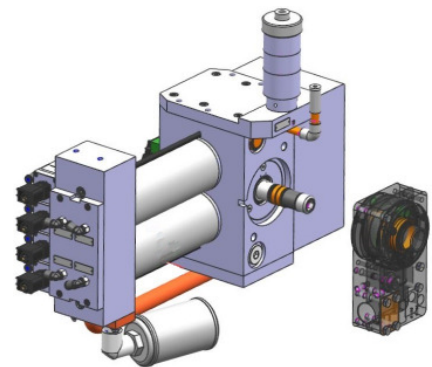
Schlieren, Avril 2016 / Jac

Arrêt de la cisaille pneumatique Syrocut

Madame, Monsieur,

Schlatter Industries vous informe par le présent courrier d'un nouveau produit dans le domaine de la découpe du fil. Pour le système à dresser et à couper Syrocut, nous proposons une nouvelle transmission électrique pour la tête de cisaille. La cisaille est un élément à part entière de la Syrocut que vous avez acquise.

La transmission pneumatique par agrégat actuelle de la tête de cisaille est abandonnée puisqu'une solution de remplacement avec un servomoteur a été trouvée. La transmission hydraulique de la tête de cisaille peut également être remplacée par la nouvelle transmission électrique (jusqu'à 8 mm de diamètre de fil) mais n'est pas concernée par cet abandon.



1) Agrégat pneumatique et tête de cisaille

Calendrier :

N°	Système d'entraînement pour tête de cisaille	Variante	Disponibilité
1	Pneumatique	Agrégat pneumatique (complet)	Jusqu'au 31 octobre 2017
2		Pièces détachées de l'agrégat	Jusqu'au 30 novembre 2019*
3		Révision de l'agrégat	Jusqu'au 30 novembre 2019*
4	Hydraulique	Vérin, pièces détachées, révision	Disponible jusqu'à nouvel ordre
			* selon la disponibilité des pièces détachées

1 Compatibilité

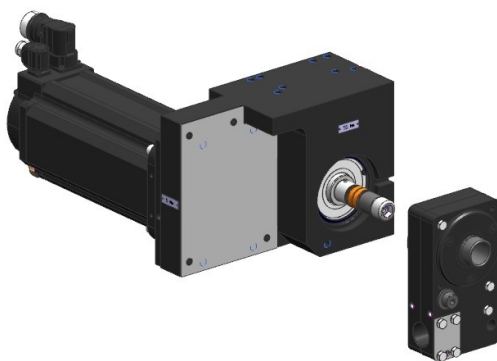
Mécaniquement, la transmission électrique est intégralement compatible avec son prédécesseur pneumatique, qu'il s'agisse de la fixation sur le bras Syrocut ou de l'arbre de transmission vers la tête de cisaille. La tête de cisaille actuelle peut donc continuer à être utilisée. Le variateur du servomoteur électrique est installé dans l'armoire électrique existante du Syrocut (selon l'espace adapté) et est relié à la transmission par des câbles prêts au montage. En ce qui concerne la commande du dispositif ou la commande de la Syrocut, aucune adaptation ou modification n'est nécessaire lors du remplacement de la transmission de la cisaille.

2 Remplacement

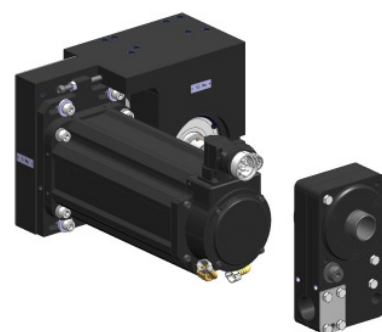
Le remplacement ou l'installation de nouveaux composants de la nouvelle transmission électrique est effectué en intégralité par un technicien Schlatter en l'espace de quelques jours. Ainsi, vous avez la garantie que le temps d'arrêt de production de la Syrocut est réduit au minimum et que la Syrocut fonctionne parfaitement après le remplacement.

Matériels conseillés :

N°	Composants	Variante	Remarque
5	Transmission électrique	Moteur monté à gauche	La transmission se trouve sur le côté gauche** du canal d'éjection (en direction du déroulement du fil)
6		Moteur monté à droite	La transmission se trouve sur le côté droit** du canal d'éjection (en direction du déroulement du fil)
7	Variateur du moteur	-	Espace nécessaire dans l'armoire électrique Syrocut : env. 380 mm x 460 mm (lxh)
8	Câbles moteur (longueurs standard prêtes au montage)	Longueurs disponibles : 10 m, 15 m 20 m, 25 m	Connexion électrique du variateur dans l'armoire électrique au moteur de la transmission de la cisaille. La longueur minimale doit être déterminée sur place par un relevé (distances via les tracés de câbles, etc.).
			** Si la disposition de la transmission est incertaine, veuillez nous envoyer une photo de la transmission pneumatique disponible à environ 1-2 m de distance en la prenant de l'angle indiqué sur l'image 1).



5) Transmission électrique (gauche) avec tête de cisaille



6) Transmission électrique (droite) avec tête de cisaille

La transmission à servomoteur électrique offre, par rapport à la transmission pneumatique/ hydraulique, l'avantage d'être sans entretien et d'avoir une usure très faible (seulement la courroie de transmission et le palier). La transmission électrique se caractérise en plus par une faible nuisance sonore et consomme au minimum 75 % d'énergie en moins. La vitesse de découpe est au moins similaire, voire plus élevée. Le prix de la solution électrique est comparable à celui d'une transmission pneumatique, révision comprise.

N°	Composants en option	Numéros d'articles	Remarque
9	Tête de cisaille	070570	Tête de cisaille de remplacement (complète)
10	Couteau	070675.nm***	Couteau de remplacement
11	Douille de coupe	070643.nm***	Douille de coupe
			*** L'extension (nm) du numéro d'article dépend du diamètre du fil à couper

3 Mesures et recommandations

Veuillez vérifier, en cas de besoin, la Syrocut que vous possédez. Si vous avez des questions concernant le nouveau système d'entraînement électrique de votre cisaille, relevez son numéro de série et n'hésitez pas à nous contacter. Notre service d'assistance vous aidera volontiers si vous avez besoin de plus amples informations. Vous pouvez nous joindre par téléphone au +41 (0)44 732 74 20. Pour une offre ou une commande, veuillez vous adresser à notre service des pièces détachées, au numéro de téléphone +41 (0)44 732 71 11 ou par courriel à l'adresse ersatzteile@schlattergroup.com ou chez Schlatter France +33 (0)1 43 05 45 45, France@schlattergroup.com

Cordialement
Schlatter Industries AG



Carsten Janke
SH Upgrades
T +41 (0)44 732 73 04
carsten.janke@schlattergroup.com