

Für unsere geschätzten Kunden

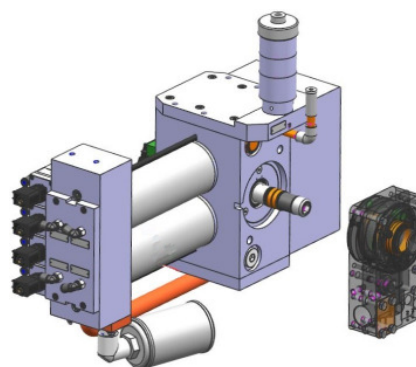
Schlieren, April 2016 / Jac

Abkündigung des pneumatischen Antriebs für die Syrocutschere

Sehr geehrte Damen und Herren,

Schlatter Industries informiert Sie mit diesem Schreiben über eine Produktneuheit im Bereich Drahtschneiden. Für die Schneid-Richt-Maschine Syrocut bieten wir neu einen elektromotorischen Antrieb für den Scherenkopf an. Die Schere ist ein integraler Bestandteil der von Ihnen erworbenen Syrocut.

Der bisherige pneumatisch betriebene Antrieb des Scherenkopfs wird aufgrund der Nachfolgelösung abgekündigt. Der hydraulisch betriebene Antrieb des Scherenkopfs kann ebenfalls durch den neuen elektrischen Antrieb ersetzt werden (bis einschl. 8mm Drahtdurchmesser), ist von dieser Abkündigung jedoch nicht betroffen.



1) Pneumatischer Antrieb und Scherenkopf

Nr.	Antriebsart für Scherenkopf	Variante	Verfügbarkeit
1	Pneumatisch	Antrieb (komplett)	Bis 31. Oktober 2017
2		Ersatzteile des Antriebs	Bis 30. November 2019*
3		Revision des Antriebs	Bis 30. November 2019*
4	Hydraulisch	Antrieb, Ersatzteile, Revision	Bis auf weiteres erhältlich
			* Abhängig von der Verfügbarkeit der Einzelteile

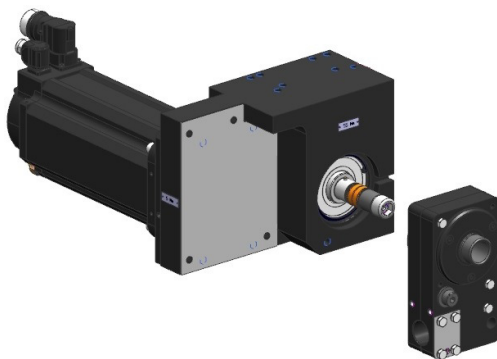
1 Kompatibilität

Seitens Mechanik ist der elektrisch betriebene Antrieb, sowohl bei der Befestigung am Syrocut-Ausleger als auch bezüglich der Antriebswelle zum Scherenkopf, vollständig kompatibel zum pneumatischen Vorgänger. Der bestehende Scherenkopf kann somit weiterhin verwendet werden. Der Antriebsregler für den Elektromotor wird im bestehenden Schaltschrank der Syrocut installiert (bei entsprechenden Platzverhältnissen) und mit vorkonfektionierten Kabeln mit dem Antrieb verbunden. Im Hinblick auf die Anlagensteuerung bzw. Ansteuerung der Syrocut, sind keinerlei Anpassungen oder Änderungen bei einem Wechsel des Scherenantriebs notwendig.

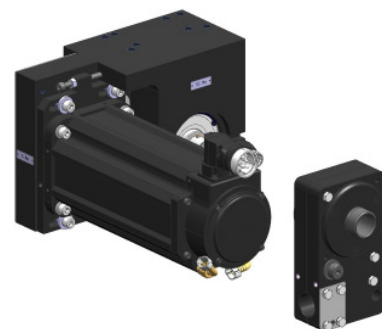
2 Austausch

Der Austausch bzw. die Installation der neuen Komponenten der elektrischen Antriebslösung werden gesamthaft von einem Schlatter Servicetechniker innerhalb weniger Tage durchgeführt. Somit wird sichergestellt, dass die produktionsfreie Zeit der Syrocut auf das Minimum beschränkt ist und die einwandfreie Funktion der Syrocut nach dem Umbau gewährleistet ist.

Nr.	Komponente	Variante	Bemerkung
5	Elektromotorischer Antrieb	Motor linksseitig angeschlagen	Antrieb befindet sich auf der linken** Seite der Welle des Scherenkopfs (Betrachtet in Richtung der Drahtförderung)
6		Motor rechtsseitig angeschlagen	Antrieb befindet sich auf der rechten** Seite der Welle des Scherenkopfs (Betrachtet in Richtung der Drahtförderung)
7	Antriebsregler des Motors	-	Platzbedarf im Syrocut Schaltschrank ca. 380mm x 460mm (bxh)
8	Motorenkabel (vorkonfektionierte Standardlängen)	Verfügbare Längen: 10m, 15m, 20m, 25m	Elektrische Verbindung vom Antriebsregler im Schaltschrank zum Motor des Scherenantriebs. Die Mindestlänge ist anhand der Gegebenheiten vor Ort zu bestimmen (Entfernungen über die Kabeltrassen, etc.).
			** Wenn die Ausrichtung des Antriebs unklar ist, senden Sie uns ein Foto des vorhandenen pneumatischen Antriebs aus ca. 1-2m Entfernung in der Perspektive wie abgebildet in Bild 1).



5) Elektromotorischer Antrieb (links) mit Scherenkopf



6) Elektromotorischer Antrieb (rechts) mit Scherenkopf

Der elektrische Antrieb bietet im Vergleich zu dem pneumatischen/hydraulischen Antrieb die Vorteile, dass dieser Wartungsfrei ist und nur sehr geringem Verschleiss unterliegt (lediglich Antriebsriemen und Lager). Der elektrische Antrieb zeichnet sich weiterhin durch Geräuscharmheit aus und weist im Betrieb einen um mindestens 75% geringeren Energieverbrauch auf. Die Schnittgeschwindigkeit ist mindestens gleichwertig oder höher. Der Anschaffungspreis der elektromotorischen Lösung ist vergleichbar mit dem für einen pneumatischen Antrieb inklusive einer Revision.

Nr.	Optionale Komponenten	Artikelnummer	Bemerkung
9	Scherenkopf	070570	Ersatzscherenkopf (komplett)
10	Messer (im Scherenkopf)	070675.nm***	Ersatzmesser (Gegenstück zur Schnittbüchse)
11	Schnittbüchse (im Scherenkopf)	070643.nm***	Ersatzschnittbüchse (Gegenstück zum Messer)
			*** Endung (nm) der Artikelnummer ist abhängig von den zu schneidenden Drahtdurchmessern

3 Massnahmen und Empfehlungen

Bitte prüfen Sie die Syrocut, die sich in Ihrem Besitz befinden, auf einen allfälligen Bedarf. Wenn Sie Fragen zu dem neuen Antriebskonzept der Syrocutschere haben sollten, nehmen Sie bitte Kontakt mit uns auf. Unser Helpdesk wird Ihnen sehr gerne weiterhelfen. Sie erreichen uns unter der Telefonnummer T +41 (0)44 732 74 20. Für ein Angebot oder eine Bestellung wenden Sie sich bitte an den Ersatzteildienst unter T +41 (0)44 732 71 11 oder via E-Mail an ersatzteile@schlattergroup.com.

Freundliche Grüsse
Schlatter Industries AG



Carsten Janke
SH Upgrades
T +41 (0)44 732 73 04
carsten.janke@schlattergroup.com