



### *System MG230 Typ Superflex*

Das System MG230 Typ Superflex wurde entwickelt für die effiziente, gewinnbringende Produktion von einfachen und komplexen Armierungsgittern in kleinen Losgrößen.

Schweissanlagen aus dem System Superflex sind mit motorisch stufenlos verstellbaren Kompaktschweisgruppen ausgerüstet.

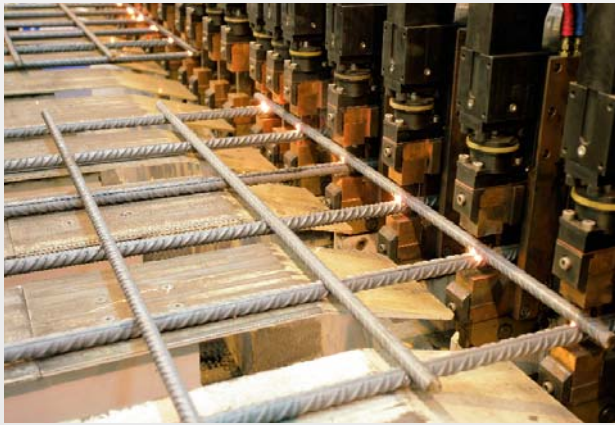
Alle in der Armierungsgitterindustrie verwendeten Materialien können mit diesem System verarbeitet werden.

System MG230 Typ Superflex

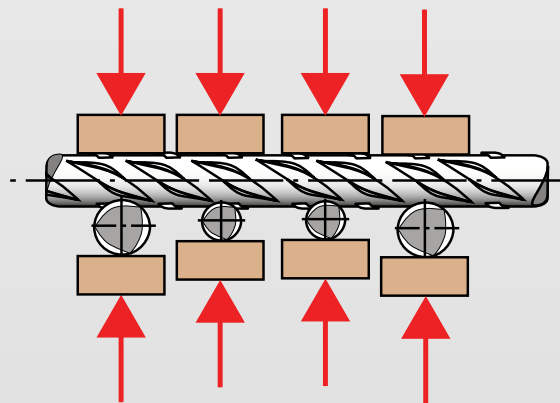
Schlatter

**schlatter**

Die sichere Verbindung



Schwimmende Schweisspressen zum Schweißen von Gittern mit unterschiedlichen Längsdrahtdurchmessern.



### System MG230 Typ Superflex

Das System Superflex steht in zwei Basisausführungen zur Verfügung.

#### Superflex 50

Kompaktschweisseinheiten für Längsdrahtteilung ab 50 mm

<b>Maschinenbreiten</b>	2400, 2800, 3200, 3600 mm
<b>Längsdrahtteilung</b>	Minimum : 50 mm
<b>Längsdraht-Ø</b>	min. 4 mm / max. 16 mm
<b>Querdraht-Ø</b>	min. 4 mm / max. 16 mm
<b>Mattenlänge</b>	max. 14 Meter

Abweichende Dimensionen auf Anfrage

#### Superflex 75

Kompaktschweisseinheiten für Längsdrahtteilung ab 75 mm

<b>Maschinenbreiten</b>	2400, 2800, 3200, 3600 m
<b>Längsdrahtteilung</b>	Minimum : 75 mm
<b>Längsdraht-Ø</b> <b>Manuelles Beladen</b>	min. 6 mm / max. 28 mm
<b>Längsdraht-ØA</b> <b>Automatisches Beladen</b>	min. 6 mm / max. 20 mm
<b>Querdraht-Ø</b>	min. 6 mm / max. 16 mm
<b>Mattenlänge</b>	max. 14 Meter

Abweichende Dimensionen auf Anfrage

Optional sind diverse Ausbaustufen möglich:

- Sämtliche Elemente in der Schweissanlage können so bestellt werden, dass sie sich automatisch auf die jeweilige Gittergeometrie einstellen.
- Zweibahnige Fertigung ist möglich.

### H.A. Schlatter AG

Die H.A. Schlatter AG ist ein weltweit führender Anlagenbauer für individuelle Lösungen in Verbindung mit Widerstandsschweißen. Mit innovativen Anlagen und vorbildlichen Serviceleistungen erarbeiten wir das Vertrauen unserer Kunden täglich neu. Schlatter hat sich von seiner Gründung im Jahr 1916 bis heute stets nach vorne orientiert und seine Kernkompetenzen Schweißtechnik, Mechatronik und Systemtechnik kontinuierlich ausgebaut. Innovation, Qualität, Service und hohe Produktionssicherheit sind denn auch die vier wichtigsten Attribute für unsere modernen Lösungen. Dank dem modularen System können unsere Anlagen auf die individuellen Bedürfnisse ausgerichtet und jederzeit ausgebaut werden. Für unsere Kunden bedeutet das Sicherheit auf der ganzen Linie – von Anfang an.

#### Service zu Ihrem Nutzen

Das Schlatter-Dienstleistungsangebot ist ganz darauf ausgerichtet, Ihre Produktivität zu steigern und die Lebensdauer Ihrer Anlage zu erhöhen. Unser mehrsprachiges Helpdesk-Team beantwortet Ihre Fragen und hilft Ihnen bei der Behebung von Störungen – telefonisch oder via Internet. Mit unseren Feldservice-Spezialisten bieten wir weltweit kompetente Unterstützung vor Ort und übernehmen eine Vielfalt von Aufgaben. Weiter verfügen wir über eine eigene Werkstatt für Reparaturen und Revisionen Ihrer Steuergeräte und mechanischen Komponenten. Ein effizienter Ersatzteildienst und ein vielseitiges Schulungsangebot runden unsere Dienstleistungen ab. Gerne besprechen wir Ihre individuellen Bedürfnisse und stellen Ihnen ein massgeschneidertes Servicepaket zusammen.



H.A. Schlatter AG  
Brandstrasse 24  
CH-8952 Schlieren  
Tel. +41 44 732 71 11  
Fax +41 44 730 94 76



Die sichere Verbindung